



# Voorstelling De Wase Kiem



# De Wase Kiem

- Zwangerschapscentrum voor kwetsbare zwangeren
- Medische + sociale begeleiding + maandelijkse groepssessies
- Gebaseerd op Centering Pregnancy
- Multidisciplinaire samenwerking
- Betaling via 3<sup>e</sup> betalingsregel
- Lokale verankering in waasland

# Projectmedewerkers



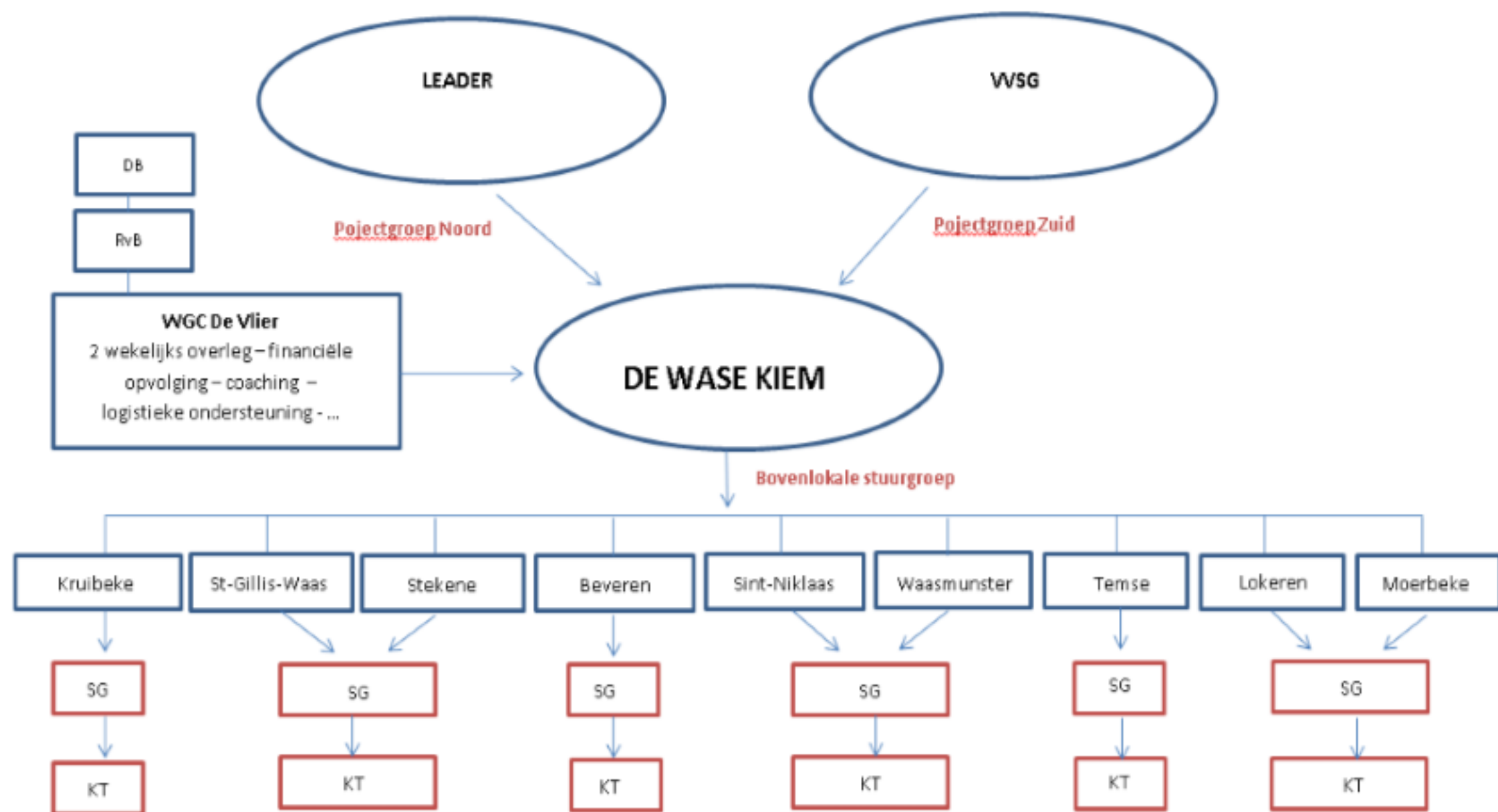
Katherine Snoeck  
Administratief



Anneleen Wymeersch  
Verpleegkundige



Ilse Beaumont  
Verpleegkundige



# ZORGTRAJECT OP MAAT

Medische en sociale begeleiding in combinatie met groepssessies

## GYNAECOLOOG

- Termijnbepaling
- Echo op 12, 20 en 32 weken zwangerschap
- Indien nodig, extra opvolging

## HUISARTS

- Vaststelling zwangerschap en gezondheidsvoorlichting
- Consultatie op 24 weken
- Consultatie op 36 weken en GBS screening
- Consultatie op 6 weken na de bevalling

# ZORGTRAJECT OP MAAT

Medische en sociale begeleiding in combinatie met groepssessies

## VROEDVROUW

- Huisbezoek en intakegesprek op 10 weken
- Individuele consultatie op 16 en 28 weken
- Wekelijkse consultatie vanaf 37 weken tot bevalling
- Ondersteuning na bevalling
- Groepssessies incl suikertest

## SOCIALE BEGELEIDING

- Individueel en tijdens groepssessies, dit zowel voor als na de bevalling
- Informatie geven, luisteren, samen hulpvragen aanpakken op maat en tempo van het gezin, draagkracht ondersteunen en drempels verlagen.

# Centering Pregnancy

- Zwangerschapsbegeleiding in groep
- 1x/maand
- Zelfzorg stimuleren, kennis verhogen, netwerken
- Gastsprekers
- Huis van het Kind in eigen gemeente

# Voordelen Patiënt:

- Continuïteit in zorgproces
- Kans op vroeggeboorte en laaggeboortegewicht verlagen
- Kans op BV en kennis verhogen
- Uitbouw sociale netwerk
- Instappen onafhankelijk van zwangerschapsduur



# Voordelen hulpverlener:

- Continuïteit in begeleidingsproces
- Uitbouw perinatale zorg in de eerste lijn
- Ontlasting bij complexe casus door multidisciplinaire samenwerking
- Eenvoudige aanmelding

# Functie als hulpverlener

- Passieve doorverwijzer: naambekendheid
- Actieve doorverwijzer
- Actieve partner: doorverwijzing + mee ondersteunen zwangere
- Actieve partner + deelname aan overlegstructuren

# Aanmelden kan via:

- Mail: [www.dekiem@wgcdevlier.be](mailto:www.dekiem@wgcdevlier.be)
- Intakeformulier
- Telefoon: 0472 76 82 69
- Website: [www.dewasekiem.com](http://www.dewasekiem.com)



DE WASE KIEM

[Start](#) [Onze werking](#) [Zorgtraject](#) [Onze regio's](#) [Meer](#)

[Contacteer ons](#)

# DE WASE KIEM

Een gezonde start voor elk gezin!



Vragen?

