

#SGW

INFOMAGAZINE SINT-GILLIS-WAAS

jaargang 30 - nr. 3 - www.sint-gillis-waas.be

MEI - JUNI 2024



Kortjes	4-5
Gespot: Pickleball	6
Week van de Korte Keten	9
Geldautomaten in de deelgemeenten	10
Heraanleg kruispunten fietssnelweg	10
Afschaffing beurtelings parkeren	10
Werken Sint-Niklaasstraat	11
Herinrichting gemeentepark	12
Werken Houtvoortsite	12
MIWA en politiezone Waasland-Noord	13
Innovatiefonds landbouwers	14
't Soete Water tegen droogte en wateroverlast	14
Gezocht: getuigen van vlasroten	15
Groepsaankoop groene stroom en gas	16
Conformiteitsattest voor verhuurders	16
Winnaars Junior Journalistwedstrijd bekend	17
Achter de gevel van Mamadepot De Klinge	22
In beeld	24



Cijfer: de resultaten van de communicatiemonitor



Stem voor de LEO'S



Tufjesbomen



Singillis VLAMT

COLOFON

Verantwoordelijke uitgever:
gemeente Sint-Gillis-Waas,
Maaïke De Rudder (burgemeester),
Burgemeester Omer De Meyplein 1,
9170 Sint-Gillis-Waas



Oplage: 9.250 ex.

Concept & vormgeving: Maradonna
Lay-out & druk: artoos group

Foto's: Francois Fabry (dorpsfotograaf)

Meer info? Communicatie, 03 727 17 00,
communicatie@sint-gillis-waas.be

www.sint-gillis-waas.be

Gebruik **#SGW** en **#wijzijnSGW**

www.facebook.com/gemeentesintgilliswaas

www.instagram.com/gemeentesintgilliswaas



Biblio WAAS: ontleen uit collecties van 10 Wase bibliotheken

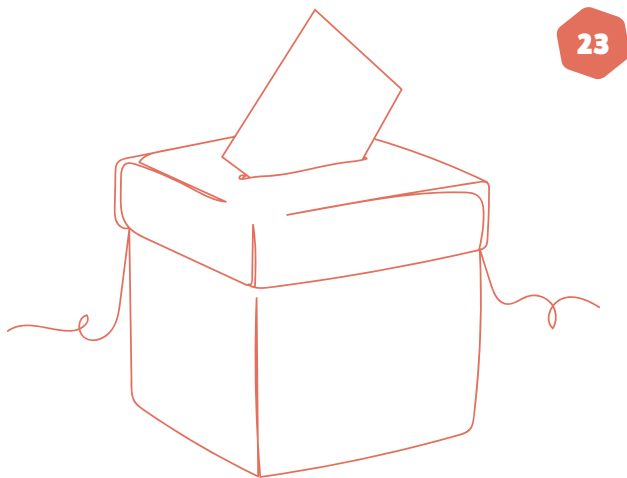
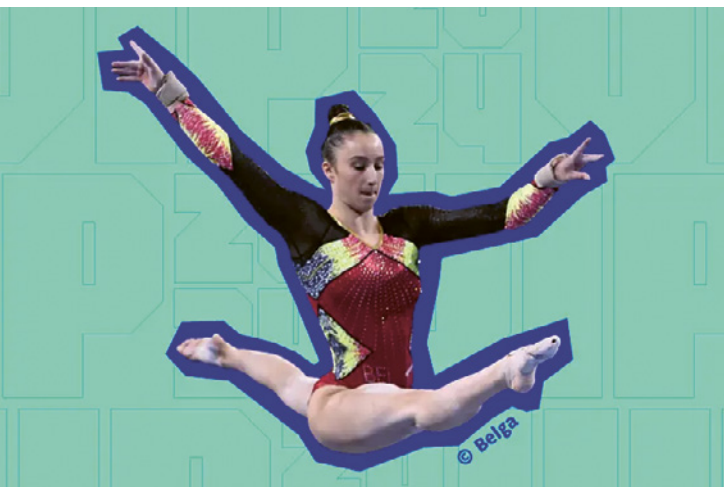


8



15

Doe mee aan het VK Tegelwippen



23

Vraag en antwoord: verkiezingen 9 juni 2024



Beste lezer

Met drogere zomers en nattere winters wordt het duidelijk dat onze gemeente zich moet voorbereiden op klimaatverandering. Ontharding wordt daarom een topprioriteit de komende jaren. We tekenden opnieuw in op het Vlaams Kampioenschap Tegelwippen. Bartel Van Riet en Tine Embrechts inspireerden ons al met een project in de Kerselarendreef.

Elke druppel water die we uit de riolen houden, vermindert het risico op wateroverlast. In 2023 wipten we meer dan 24.000 tegels, met focus op schoolomgevingen zoals De Zandloper, Het Kompas en De Sterappel. Ook de inwoners dragen hun steentje bij en breken hun tegels uit tijdens het VK Tegelwippen. Nadien laten ze hun tegels gratis ophalen door de gemeentelijke tegeltaxi. Tot slot ontvangen onze inwoners een plantepakket als beloning voor hun inzet.

Om overstromingen te beperken, passen we rioleringen aan en leggen we infiltratiebekkens aan in straten zoals de Sint-Niklaasstraat, de Pompstraat en de Raymond Smetstraat. Ook werken we samen met landbouwers in Sint-Pauwels om zomerdroogte te bestrijden door stuwtdjes te plaatsen. Een aanpak die we ook in andere gebieden hanteren met het project 't Soete Water.

Vergroening is een andere prioriteit. Hiervoor plant onze dienst Groen bomen en struiken aan. Ook starten de klimaatbestendige herinrichtingen van het gemeentepark en de Houtvoortsite. Beide projecten worden toffe ontmoetingsplekken voor jong en oud.

De fietssnelweg naar Hulst door de Stropersbossen onderging ook een metamorfose. Samen met de provincie verbreedden we de route en zorgden we voor een herinrichting van de kruispunten. Binnenkort voorzien we ook verkeersplateaus aan de gevaarlijke kruispunten op het traject naar Sint-Niklaas. Meer boeiende info vind je in dit infoblad.

Veel leesplezier en geniet van de lente!

Erik Rombaut
schepen

KR.T

Inschrijven
kan vanaf
dinsdag 21 mei
om 9 uur via
[www.sint-gillis-waas.be/
webshop](http://www.sint-gillis-waas.be/webshop)

SCHRIJF JE KIND IN VOOR HET SPEELPLEIN

Wil jij je kind een fantastische zomer laten beleven? Dan is de speelpleinwerking van Biezabijs precies wat je zoekt. Kinderen van 6 t.e.m. 12 jaar kunnen van maandag 1 juli t.e.m. vrijdag 30 augustus terecht in GC De Route voor de zomer van hun leven. Ook voor tieners voorzien we een leuke tienerwerking.

Opgelet! Er is geen speelpleinwerking tijdens het weekend, op feest- en brugdagen.

MEER INFO

[www.sint-gillis-waas.be/
vrije-tijd/jeugd/
speelpleinwerking](http://www.sint-gillis-waas.be/vrije-tijd/jeugd/speelpleinwerking)



OPENINGSUREN EN SLUITINGSDAGEN

Het Administratief en Bestuurscentrum en Welzijnshuis zijn open op afspraak.

Zo maak je een afspraak:

- online via www.sint-gillis-waas.be (klik op 'maak een afspraak' bij het product dat je nodig hebt)
- telefonisch via 03 727 17 00 (Administratief en Bestuurscentrum) en 03 202 80 00 (Welzijnshuis)

Alle **gemeentelijke diensten** zijn gesloten op:

- woensdag 1 mei
- donderdag 9 mei
- vrijdag 10 mei
- maandag 20 mei

De **bibliotheek** is bijkomend gesloten op

- zaterdag 11 mei

Het **recyclagepark** van Sint-Gillis-Waas is gesloten op

- woensdag 1 mei
- donderdag 9 mei

Het **politiekantoor** van Sint-Gillis-Waas is gesloten op:

- woensdag 1 mei
- donderdag 9 mei
- vrijdag 10 mei
- vrijdag 17 mei
- maandag 20 mei

Voor aangiftes en klachten kan je terecht in het politiekantoor in Beveren (Gravenplein 7). Boek je afspraak via www.politiewanano.be of bel 03 376 21 00. Heb je dringende politiehulp nodig? Of heb je iets verdachts gezien? Bel dan meteen het noodnummer 101!



GA JE OP REIS? VRAAG JE DOCUMENTEN OP TIJD AAN

De zomer komt eraan. Voor veel gezinnen het sein om op vakantie te gaan. Trek je naar het buitenland? Zorg er dan voor dat je reisdocumenten in orde zijn.

WELKE DOCUMENTEN HEB JE NODIG?

Als je naar het buitenland reist, moet je altijd je Belgische identiteitskaart meenemen. Voor sommige landen, bijv. EU-landen, volstaat die kaart ook als reisdocument. Voor andere bestemmingen heb je soms ook een paspoort (reispas) of zelfs een visum nodig.

Kinderen kunnen met hun Kids-ID naar de meeste Europese landen reizen en ook naar enkele niet-Europese landen. Voor de landen waar men de Kids-ID niet erkent, heeft je zoon of dochter een reispaspoort nodig.

MEER INFO

- diplomatie.belgium.be/nl/reisdocumenten
- www.sint-gillis-waas.be om de nodige documenten aan te vragen

Veel reisplezier!



OPROEP

WASE ERFGOEDPRIJS 2024: ERFGOEDPROJECTEN GEZOCHT!

In 2024 organiseren Erfpunt en de Erfgoedcel Waasland de zesde editie van de Wase Erfgoedprijs.

Dit jaar is het een onroerend erfgoededitie.

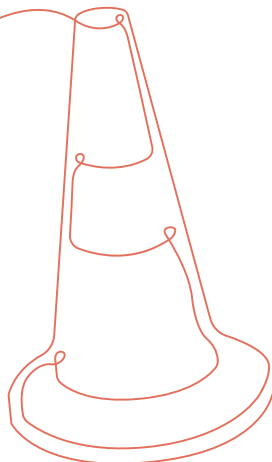
Daarbij zoeken we projecten rond bouwkundig, landschappelijk of archeologisch erfgoed in het Waasland, die de voorbije twee jaar zijn uitgevoerd.

Heb jij in 2022 of 2023 een onroerend erfgoedproject uitgevoerd in of over het Waasland? Nomineer dan nu jouw project en maak kans op een mooie prijs! **Je kan je kandidaat stellen tot en met 15 juni 2024 (12 uur).** Alle informatie vind je op www.waseerfgoedprijs.be

SCHRIJF JE IN VOOR SGW ALERT

Wil je op de hoogte blijven over hinder, wegenwerken en verkeersmaatregelen in onze gemeente?

www.sint-gillis-waas.be/sgw-alert



START TICKETVERKOOP CULTURSEIZOEN

Leuk nieuws! Bij deze editie van het infoblad vind je de nagelnieuwe brochure van Tempus De Route terug! Wij zijn alvast heel enthousiast om het nieuwe theaterseizoen 2024-2025 aan jou voor te stellen. Kan je niet wachten om tickets voor de voorstellingen te kopen? Schrijf dan zaterdag 15 juni in je agenda. Vanaf 9 uur gaat dan online en in het toeristisch infokantoor de ticketverkoop van start.



HULP NODIG BIJ JE BELASTINGAANGIFTE?

Heb je hulp nodig bij je belastingaangifte? Wij organiseren op donderdag 30 mei een zitdag in het Administratief en Bestuurscentrum. Inschrijven kan telefonisch via 03 727 17 00. Een medewerker van de FOD Financiën helpt je die dag met je belastingaangifte. Een afspraak duurt ongeveer een kwartiertje.

Word je liever telefonisch geholpen? Bel dan naar 03 727 17 00 en laat je gegevens achter. De administratie van de FOD Financiën contacteert je om jou verder te helpen.



#SGW
GESPOT

Pickleball: de nieuwste sport in onze gemeente



Sinds kort kan je in onze gemeente een nieuwe sport ontdekken: pickleball. Dat is een mix van verschillende slagsporten. Het combineert elementen van tennis, tafeltennis en badminton. GSF-Omnisport-Sint-Gillis-Waas organiseert de sport in onze gemeente. Voorzitter Marc Van Grimberge geeft je graag een korte introductie.

MARC, JE VERENIGING BREIDDE HET RECREATIEF SPORTAANBOD UIT. MENSEN KUNNEN NU OOK PICKLEBALL DOEN BIJ JULLIE. WAT IS DAT PRECIËS?

Marc Van Grimberge: "Pickleball is een mengeling van tennis, tafeltennis en badminton. Je speelt de sport op een badmintonveld met een verlaagd net. De bal is licht, heeft gaten en vliegt minder snel dan een harde tennisbal. Het racket (paddle) lijkt op een padelracket, maar zonder gaten."

HOE VERLOOPT EEN SPELLETJE PICKLEBALL?

Marc: "Je speelt 1 tegen 1 of 2 tegen 2 en start het punt met een onderhandse opslag. Daarna ontstaat een balwisseling waarbij de bal 0 of 1 keer mag botsen. Je probeert als speler meestal op te komen naar het net. Je wint een wedstrijd door twee sets te winnen van elf punten."

VANWAAR KOMT DE SPORT?

Marc: "De sport ontstond in 1965 in de Verenigde Staten en is daar uitgegroeid tot een erg populaire sport. Er zijn meer dan 5 miljoen spelers en er is zelfs een professioneel circuit."

HOE KWAMEN JULLIE IN CONTACT MET DE SPORT? WAAROM BESLOTEN JULLIE OM HET OOK IN ONZE GEMEENTE TE INTRODUCEREN?

Marc: "Na het lezen van een artikel over pickleball probeerden we de sport uit. De vonk sloeg meteen over. We organiseerden erna 2 start-to-pickleballsessies in sporthal De Gavers. Dat was het begin van een nieuw aanbod in onze omnisportclub."

HOE POPULAIR IS DE SPORT IN ONS LAND?

Marc: "Onze afdeling telt momenteel ongeveer 25 leden. In heel België zijn er momenteel een paar honderd spelers."



WAAROM RAAD JE MENSEN AAN OM PICKLEBALL TE SPELEN?

Marc: "Het leuke is dat de sport laagdrempelig is. Iedereen die een beetje behendig is met een racket, kan het spelletje spelen. Nadien is het een uitdaging om steeds beter te worden. Bovendien is het een erg sociale sport, waarbij we elkaar helpen om beter te worden. Tot slot is het ook een sport voor alle leeftijden. Kortom: een aanrader!"

WAT BRENGT DE TOEKOMST VOOR PICKLEBALL IN ONZE GEMEENTE?

Marc: "We hopen onze groei rustig verder te zetten. Onlangs organiseerden we ons eerste dubbeltornooi met 17 ploegen. Momenteel voorzien we 2 speelmomenten: zaterdagochtend van 9 tot 11 uur spelen we in sporthal De Gavers en op woensdagavond spelen we in De Route van 20.30 tot 22 uur."

BEDANKT VOOR DE INFO, MARC!

MEER INFO

www.facebook.com/pickleballSGW
of www.gsf-omnisport-sgw.be

#SGW
CIJFER

Ontdek de resultaten van onze communicatiemonitor

In het najaar van 2023 deed de dienst Communicatie onderzoek naar de gemeentelijke communicatie. De bedoeling was om het bereik en de waardering van onze communicatie te meten. De resultaten vormen de basis voor de optimalisatie van onze communicatiestrategie en de verbetering van de dienstverlening. De dienst Communicatie gaat aan de slag om op korte en lange termijn in te spelen op de werkpunten.

539

Zoveel mensen vulden onze communicatie-enquête in (49% Sint-Gillis-Waas, 22% Sint-Pauwels, 17% De Klinge, 10% Meerdonk).

91%

Dat is het bereik van het infoblad. Dat is een stijging van 7% in vergelijking met de eerdere bevraging een aantal jaar geleden.

8,1/10

Deze score krijgt het infoblad op vlak van tevredenheid.

78%

Zoveel procent van de inwoners vindt de gemeentelijke informatie begrijpelijk.

70%

Zoveel procent van de inwoners krijgt voldoende informatie over wat er in de gemeente te beleven valt.

40%

Zoveel procent van de inwoners voelt zich voldoende geïnformeerd over de beslissingen van gemeenteraad en schepencollege.

BEZORGD-
HEID

VERDWIJNEN PAPIEREN KANALEN OP TERMIJN?

!

Neen! Wij zorgen in ons communicatieplan altijd voor een mix van zowel digitale als papieren kanalen. Deze manier van werken behouden we. Wij doen ons best om je zo goed mogelijk te informeren.

→ Onze niet-digitale/papieren

kanalen: infoblad met UiTkalender, persmededelingen van de gemeente in de krant, flyers, brochures, affiches, aankondigingsborden

→ Onze digitale kanalen:

Facebook, Instagram, LinkedIn, persmededelingen van de gemeente online, digitale nieuwsbrief (met nieuwsberichten van de website), nieuwsbrieven over grote (wegen)projecten (bijv. werken Sint-Niklaasstraat), SGW Alert (voor hinder, verkeersmaatregelen en wegenwerken)

BENIEUWD NAAR DE BESLISSINGEN VAN GEMEENTE- EN OCMW-RAAD?

Je kan de gemeenteraad elke maand live (digitaal) volgen. Je kan de besluiten raadplegen via www.sint-gillis-waas.be (> Bestuur en Beleid > Agenda's, besluiten en notulen).

Wij proberen beleidsbeslissingen zo duidelijk mogelijk naar jou over te brengen via onze verschillende kanalen.

BENIEUWD NAAR MEER?

www.sint-gillis-waas.be/communicatiemonitor

ALTIJD OP DE HOOGTE BLIJVEN?

Volg ons op de kanalen die jij zelf wil!

#SGW
WERKT

De LEO'S:

de ondernemersprijzen van Sint-Gillis-Waas zijn terug!

De LEO'S (Leukste Economische Ondernemingen Sint-Gillis-Waas) zijn terug.

Op 8 oktober delen we deze prestigieuze prijzen voor de tweede keer uit en jij speelt een belangrijke rol! Stem en bepaal mee welke ondernemers in de prijzen vallen!

NIEUWE CATEGORIE

Net zoals de vorige editie gaan we opnieuw op zoek naar de Ondernemer en Starter van het Jaar. Maar dat is nog niet alles! Dit jaar zoeken we ook de ondernemer die een Lifetime Achievement Award verdient.

HOE MAAK JE ALS ONDERNEMER KANS OP DE LIFETIME ACHIEVEMENT AWARD?

- leeftijd: 60+;
- gepensioneerd (max. 2 jaar) of nog actief;
- minimaal een carrière van 30 jaar in onze gemeente;
- uitgesproken prestatie of betekende heel veel voor het ondernemerschap in onze gemeente.

STEM VOOR JOUW FAVORIETE ONDERNEMER

Vorige editie stemden jullie massaal en ook nu rekenen we op jullie! Bepaal mee wie de prijzen in de wacht sleept!

Breng van 15 mei tot 1 juli je stem uit op www.sint-gillis-waas.be/leos. In het Administratief en Bestuurscentrum kan je ook een stemformulier invullen.

Met je stem steun je de lokale handelaars én maak je kans op een Sint-Gillisse kadobon van 20 euro. We verloten in totaal 15 Sint-Gillisse kadobonnen van 20 euro.

Op dinsdag 8 oktober maken we de Ondernemer van het Jaar, de Starter van het Jaar én de winnaar van de Lifetime Achievement Award bekend op een exclusief evenement voor ondernemers.

**MEER INFO
OF STEMMEN**

www.sint-gillis-waas.be/leos





Week van de Korte Keten



Van 18 tot 26 mei is het de Week van de Korte Keten. Dan zetten we als gemeente de korte keten extra in de kijker. Bij die manier van verkopen is er een rechtstreekse band tussen producent en consument. Zo kan de landbouwer zijn prijs, productiemethode en aanbod zelf bepalen. Met zo'n transparant systeem is hij ambassadeur van zijn product, maar ook van de hele korte keten. De consument krijgt in ruil verse en kwaliteitsvolle producten recht van bij de boer. Ook in onze gemeente is er een korte keten en de familie De Paep maakt er deel van uit.

DAG MAARTEN EN YASMINE, VANWAAR KOMT JULLIE INTERESSE VOOR DE TUINBOUW? HOE KWAMEN JULLIE IN DEZE SECTOR TERECHT?

Maarten en Yasmine: "Onze familie beschikt over twee glastuinbedrijven. De passie voor de tuinbouw en meer bepaald de teelt van aardbeien werd van generatie op generatie doorgegeven. We zijn al de 4^e generatie in de glastuinbouw."

WAT VINDEN JULLIE ZO LEUK AAN JULLIE JOB?

Maarten en Yasmine: "Wij proberen altijd te innoveren en de trends te volgen. Daarom testen we jaarlijks nieuwe aardbeisoorten. Zo zoeken we naar de meest smaakvolle aardbei. Omdat we enkel aardbeien telen, hebben we een aanbod van maart tot eind december. Ongeveer 10 maanden lang bieden we aardbeien aan door teelt in de serre af te wisselen met buitenteelt. Per jaar planten we in onze serre 3 keer nieuwe, verse planten. Dat betekent drie keer per jaar volledig de serre leeghalen, poetsen en opnieuw opplanten. We zijn trots

op onze producten en hechten belang aan kwaliteit. We krijgen dan ook vaak positieve feedback van onze klanten!"

WAT IS VOOR JULLIE DE PERFECTE AARDBEI?

Maarten en Yasmine: "Een mooie rode, glanzende aardbei met een opstaand kroontje maakt ons gelukkig. Maar door het contact met onze klanten merken we dat smaken verschillen. Zoals er verschillende soorten appels bestaan, bestaan er ook veel verschillende soorten aardbeien. Een andere soort betekent een andere kleur, geur, smaak, vorm, grootte en textuur. Ook het weer heeft invloed op de aardbeien."

WAAROM VERKOPEN JULLIE DE ZELFGEKWEKTE AARDBEIEN IN AUTOMATEN NAAST JULLIE BEDRIJF?

Maarten en Yasmine: "Zo kunnen we onze producten 24/7 lokaal aanbieden. Dat kan niet als je een winkel hebt. Bovendien moet er in een winkel altijd iemand aanwezig zijn om te bedienen. Door onze automaten naast ons bedrijf te vestigen, kunnen we met de heftruck naar buiten rijden met de verse lading aardbeien. Er is geen transport en dat bevordert de kwaliteit. Onze automaten vind je op twee locaties: Sint-Niklaasstraat 205 in Sint-Gillis-Waas en Provinciale Baan 13 in Vrasene. Meermaals per dag vullen we de automaten aan met een verse lading aardbeien. Mensen kunnen betalen met een contactloze bankkaart, muntstukken en biljetten. Bovendien is er aan onze automaten een ruime parking aanwezig. Nog een voordeel. Veel mensen weten niet dat we aangesloten zijn bij een veiling namelijk Coöperatie Hoogstraten. Ze schrikken dan ook vaak als ze een potje zien staan

met het logo van de veiling.

Dit zijn gewoon onze aardbeien die wij plukten in een potje van de veiling."

WAT ZIJN DE GROTE VOORDELEN ALS CONSUMENT OM 'RECHT VAN BIJ DE BOER' AAN TE KOPEN?

Maarten en Yasmine: "Er zijn volgens ons twee grote voordelen. Enerzijds eerlijke prijzen en anderzijds de versheid van het product. Recht van bij de boer betekent eerlijke prijzen voor zowel producent als consument. Wij volgen met onze automaten de veilingprijs. Zo'n prijs wordt elke ochtend bepaald op basis van vraag en aanbod. Zijn er veel aardbeien, dan is de prijs lager. Zijn er weinig aardbeien, dan stijgt de prijs. Ook buitenlandse feestdagen beïnvloeden de prijs van de Belgische aardbei. Daarnaast heb je gegarandeerd een vers product door lokaal te kopen."

ONTDEK DE KORTE KETEN IN ONZE GEMEENTE!

www.sint-gillis-waas.be/flyer-korte-keten



Koop lokaal, steun de korte keten!



#SGW
BESLIST

Geldautomaten in De Klinge, Sint-Pauwels en Meerdonk

Je hebt ze waarschijnlijk al zien staan, of misschien probeerde je ze zelfs al eens uit? Sinds eind april is onze gemeente drie geldautomaten rijker. Zo geven we iedereen de kans vlot en snel cash geld af te halen. Aan de geldautomaten kan je enkel geld afhalen. Andere transacties zijn niet mogelijk.

Je vindt de geldautomaten aan het driesplein in Sint-Pauwels (hoek Dries en Gentstraat), op de parking in de Margrietstraat in Meerdonk en op de parking in de Kieldrechtstraat in De Klinge.



HERAANLEG KRUISPUNTEN FIETSSNELWEG F411

Het college besliste eerder al om de kruispunten van de fietssnelweg F411 met de Geinsteindestraat, Shondstraat, Kloputweg, Heerweg, Aststraat, Tybaartstraat en Reepstraat heraan te leggen, zodat de fietsers voorrang krijgen naar analogie met de kruispunten in Sint-Niklaas en bij ons in de Maatweg en Buitenstraat. De nieuwe kruispunten werken we uit met verkeersplateaus, aangepaste verlichting en duidelijke wegmarkeringen.

Eind vorig jaar stelden we een aannemer aan om deze werken uit te voeren. Door de grote weg- en rioleringswerken in de Sint-Niklaasstraat en de bijhorende omleidingen, pakken we eerst de kruispunten aan die geen deel uitmaken van de omleidingen. Als alles volgens plan verloopt, starten deze werken voor de zomer.



Een voorbeeld van een aangepast kruispunt in de Buitenstraat (De Klinge)

AFSCHAFFING BEURTELINGS PARKEREN

In heel wat straten is er nog sprake van beurtelings parkeren. Bij die verkeerssituatie wisselt het straatparkeren twee keer per maand. Deze wissel zorgt op de eerste en de vijftiende van de maand voor heel wat verwarring en bekeuringen.

Om deze verwarring een halt toe te roepen én omdat beurtelings parkeren in de toekomst uit de wegcode verdwijnt, proberen we elk jaar enkele straten aan te pakken en het parkeerregime te wijzigen naar vaste parkeerstroken. We kijken naar opritten, garages, zijstraten... om het maximaal mogelijk aantal parkeerplaatsen te benutten. Hierdoor verhogen we de verkeersveiligheid en remmen we de snelheid.

Voor er sprake is van een nieuw parkeerplan, doorlopen we eerst enkele stappen. Zo is er eerst een proefperiode. Nadien volgt een bevraging waarin inwoners hun mening en opmerkingen kunnen geven. Daarna bekijken we de resultaten van de bevraging en daarmee gaan we aan de slag. We proberen met deze resultaten zoveel mogelijk rekening te houden bij de opmaak van het definitief parkeerplan. Als het parkeerplan definitief is, laten we schilderwerken uitvoeren. Er komen parkeerstroken waar men mag parkeren en gele meten waar een parkeerverbod geldt. Uiteraard blijven de algemene regels (bijv. niet parkeren voor een oprit/garage) van kracht.

In de Stationstraat, Heidestraat en de Tybaartstraat voerden we al een nieuw parkeerregime in. De Polenlaan is momenteel in uitvoering. De overige straten met beurtelings parkeren pakken we de komende jaren systematisch aan.

#SGW
WERKEN
SINT-NIKLAASSTRAAT



Werken Sint-Niklaasstraat: stand van zaken



Eind februari breidde de werfzone van de wegen- en rioleringswerken in en rond de Sint-Niklaasstraat een beetje verder uit. De aannemer startte toen ook met de aanleg van de riolering in fase 4. Deze fase loopt t.h.v. Sint-Niklaasstraat 50 (Back Weyn) tot Sint-Niklaasstraat 92 (Garage De Witte).

Ondertussen verzette de aannemer al veel werk in fases 1, 2, 3 en 4.

De aannemer zorgde voor:

- rode betonnen fietspaden van 3 meter breed: meer dan 895 meter;
- rode betonnen fietspaden van 2,5 meter breed: meer dan 337 meter;
- een nieuwe onderlaag rijweg in asfaltverhardingen: meer dan 10750 m²;
- nieuwe goten en boordstenen: meer dan 3595 meter;

- nieuwe voetpaden en parkeerstroken: meer dan 3875 m²;
- nieuwe riolering voor hemel- en afvalwater: meer dan 3410 meter;
- 345 stuks huis- en kolkaansluitingen.

Volgens de huidige planning start de aannemer in de loop van mei in fase 6 t.h.v. de Molenstraat.

Meer info over de actuele werken, de omleidingsroutes en de bereikbaarheid van de handelaars vind je terug op de infozuil (op het Burgemeester Omer De Meyplein) en op www.sint-gillis-waas.be/wegenwerken/sanering-sint-gillis-waas-zuid.

Gouden Helm in maart



Ann met de Gouden Helm

Ook in maart was er een gelukkige die de Gouden Helm op haar hoofd kreeg. Ann schitterde met de helm bij Blommaert Dameskleding.

De Gouden Helm zetten we een keer per maand op het hoofd van een klant die een handelszaak bezoekt in en rond de projectzone Sint-Niklaasstraat. Zo belonen we mensen die lokaal kopen en steunen we de handelaars die de impact voelen van de werken in en rond de Sint-Niklaasstraat.

#SGW
WERKEN EN
REALISATIES

Herinrichting gemeentepark

We stelden een aannemer aan voor de uitvoering van de herinrichting van het gemeentepark. Als alles verloopt volgens onze planning, dan start de heraanleg met wadi's, speelelementen en het vlonderpad tegen het eind van dit voorjaar. De aanplant van extra bomen en struiken voorzien we pas in het najaar.



Eind vorig jaar plantten we samen met kinderen van omliggende scholen een heleboel krokus- en narcisbollen. Deze vormden de eerste maanden van 2024 een fleurig lentetapijt.



Werken Houtvoortsite: stand van zaken

Als gemeente willen we een sport- en beweegvriendelijke invulling van de Houtvoortsite realiseren. Hierbij leggen we de focus op openbare ruimte en landschap, speelnatuur, water- en groenbuffering en sport- en skate-infrastructuur. In 2023 wierpen we in het infoblad al een blik op de archeologische werken. Maandag 23 oktober startte aannemer Quintelier nv dan met de eigenlijke werken aan de Houtvoortsite. Dat doet de aannemer onder leiding van de ontwerper (Groeninzicht) en de gemeente.

EEN PLEK VOOR JONG EN OUD

De geplande wijzigingen aan het sport- en spelcomplex zorgen o.a. voor een speellandschap met heuvels, een wadilandschap/picknickzone, een bloemenweide, een hondenbelevingsweide, een wandelpromenade, trapveldjes, een skateterrein en een mountainbikeheuvel. De Houtvoortsite wordt een plek waar jong en oud kunnen genieten van natuur, beweging, sport en spel.

TE NATTE GRONDEN DOOR REGENVAL

Helaas zorgde de aanhoudende regenval tot erg natte gronden achter de Pottersdreef. Hierdoor konden we lange tijd geen werken uitvoeren, zonder schade te veroorzaken. Zodra de grond opgedroogd is en het terrein geschikt is, kunnen we weer aan de slag.

MEER INFO

www.sint-gillis-waas.be/houtvoort

Wil je weten hoe de toekomstige Houtvoortsite eruit zal zien? Kijk dan zeker eens naar het ontwerp: www.sint-gillis-waas.be/houtvoort

In samenwerking met



Europees Landbouwfonds
voor Plattelandsontwikkeling:
Europa investeert
in zijn platteland

provincie
Oost-Vlaanderen

#SGW
WONEN
EN LEVEN

Minder afval op jouw evenement

Organiseer jij binnenkort een evenement? Door een afvalarme aanpak, win je heel wat: minder afval, minder opruimwerk, minder kosten én je evenement krijgt een positief imago. MIWA helpt organisatoren in de regio graag op weg naar een duurzaam en afvalarm evenement met herbruikbare bekers, cateringmateriaal en een mobiele vaatwasmachine.

MEER INFO EN TARIEVEN?

www.miwa.be/afvalarm-feesten



Artistieke glascontainers

MIWA gaat van start met een proefproject om de sluisstortproblematiek aan brenghunten (glasbollen, textielcontainers, ...) terug te dringen. In het kader van dit project beschilderen kunstenaars 10 glasbollen. Deze glasbollen zullen verspreid staan over het werkingsgebied van MIWA.

Ben jij benieuwd of er in jouw buurt een artistieke glasbol komt? Hou dan zeker de lokale media en de MIWA-website in de gaten! Van april tot augustus worden de locaties onthuld. Ook in onze gemeente komt er een artistieke glascontainer.



Wasbare luiers

Wist je dat een baby ongeveer 1 ton luierafval voortbrengt? Wegwerpluiers zorgen voor een reusachtige afvalberg. In Vlaanderen wordt jaarlijks zo'n 70.000 ton luiers verbrand. Dat is maar liefst 8% van de totale hoeveelheid te verbranden restafval. Kies je voor wasbare luiers, dan vermijd je ontzettend veel afval.

Om jonge ouders te stimuleren om te kiezen voor wasbare luiers, biedt MIWA hen een luierpremie aan. Deze premie bedraagt de helft van de factuurprijs met een maximum van 250 euro. Via www.miwa.be/minder-afval/in-huis/wasbare-luiers kan je snel en gemakkelijk je luierpremie voor de aankoop van wasbare luiers aanvragen.

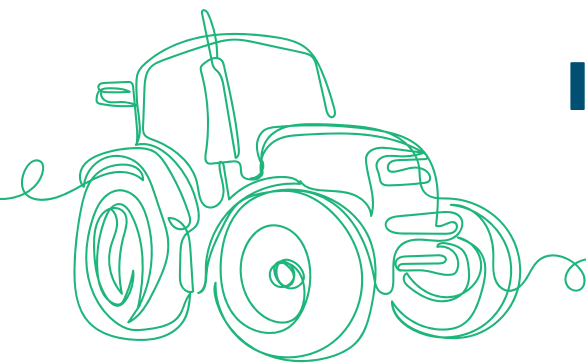
Wist je dat je jouw bewakingscamera moet aangeven?

Heb je een bewakingscamera aan de buitenkant van je woning hangen? Dan ben je verplicht om deze aan te geven via www.aangiftecamera.be. De aangifte is gratis. Ook ben je verplicht om een pictogram aan te brengen en een verwerkingsregister bij te houden.

MEER INFO

www.politiewano.be





Innovatiefonds steunt landbouwers die klimaatrobuuste maatregelen nemen

De landbouwsector staat op verschillende vlakken voor uitdagingen: droogte, waterschaarste, afname van biodiversiteit... Om tot een volhoudbare vorm van landbouw te komen, zijn er aanpassingen nodig. Met het Innovatiefonds voor water en klimaat wil Grenspark Groot Saeftinghe landbouwers hierin ondersteunen.

Het Havenbedrijf van Antwerpen-Brugge, provincie Zeeland, gemeente Hulst en EGTS Linieland lanceren een Innovatiefonds in Grenspark Groot Saeftinghe. Vernieuwende en duurzame landbouwprojecten kunnen via dit fonds financiële steun ontvangen. Ten eerste komen projecten in aanmerking die de inhoudelijke kennis over water en klimaat verkrijgen. Daarnaast wil het Innovatiefonds kleinschalig

onderzoek ondersteunen. Proefprojecten en experimenten met nieuwe technieken leveren waardevolle kennis op voor een eventuele latere, ruimere uitrol van de technieken.

Het fonds kan maximaal 50% bijdragen aan een project, met een maximumbedrag van 25.000 euro voor individuele projecten en 50.000 euro bij samenwerkingen. De activiteiten binnen het project moeten plaatsvinden in Grenspark Groot Saeftinghe. In onze gemeente is het grenspark actief in het poldergebied boven de E34.

MEER INFO

www.streekholders.grensparkgrootsaeftinghe.eu of via Pieter Jan Meire op het nummer 0479 90 24 55



't Soete Water: een aanpak tegen droogte en wateroverlast

Met het project 't Soete Water slaat onze gemeente de handen in elkaar met de gemeenten Beveren en Stekene om droogte en wateroverlast aan te pakken. Met vele kleine ingrepen, bijv. de plaatsing van stuwen, zetten de gemeenten samen met de terreinbeheerders in op het behoud en bergen van zoet water. Op natte momenten perken we zo het overstromingsrisico in en op droge momenten is er meer zoet water beschikbaar. Deze methode passen we ook al toe in het Landbouwlabo Klokaputweg.

't Soete Water ontvangt van Departement Omgeving van de Vlaamse overheid een subsidie van 498.750 euro. Gecombineerd met de eigen inbreng van de gemeenten, wordt er zo 665.000 euro geïnvesteerd in de regio. In het project nemen we vier landschapskamers onder de loep. Dat zijn afgebakende landbouwzones met verschillende waterlopen en grachten. In die zones werken we actief samen met landbouwers en terreinbeheerders om te bepalen welke ingrepen wenselijk en mogelijk zijn. Hiervoor kunnen ze een beroep doen op de technische kennis van de gemeenten

en het Polderbestuur. In Sint-Gillis-Waas lopen er trajecten in twee landschapskamers: de Turfbanken in Meerdonk en Vlinderhout in Sint-Pauwels.

De gemeenten werken tijdens het project samen met EGTS Linieland van Waas en Hulst en Polder Land van Waas. Het project loopt tot eind 2028.





Gezocht: getuigen van vlasrotten

Het Land van Waas was tot ongeveer het midden van de 20^e eeuw bezaaid met vlasrootputten. Hierin weekte men vlasvezels los van hun houtige kern om ze vervolgens te verwerken tot linnen.

De vlasteelt en de vlasverwerking bood tot ver in de 20^e eeuw een extra inkomen aan vele gezinnen op het platteland.

IOED Schelde-Durme, Regionaal Landschap Schelde-Durme, Erfgoedcel Dijk92, Erfgoedcel Waasland, Erfpunt, Texture, museum van vlas en textiel en Universiteit Gent willen het

leven rond vlasrootputten weer onder de aandacht brengen en zijn op zoek naar getuigen die meer kunnen vertellen over het gebruik in en rond de vlasrootputten. Ken je zo iemand? Laat het weten via lies@rlsd.be.

MEER INFO

www.ioedscheldedurme.be (> Nieuws > Stille waters: Vlasrootputten in het land van Dendermonde en het Land van Waas)



Doe mee aan het Vlaams Kampioenschap Tegelwippen en maak onze gemeente groener



Heb je al gehoord van het Vlaams Kampioenschap Tegelwippen? Steden en gemeenten uit heel Vlaanderen nemen het tegen elkaar op om zoveel mogelijk verharding te verwijderen en te vervangen door prachtig stedelijk of landelijk groen. Ook wij doen mee en jij kan ons helpen!

KAMPIOEN VAN HET WAASLAND

Vorig jaar daverde het in Sint-Gillis-Waas. We werden onbetwiste tegelwipkampioen van het Waasland met meer dan 24.000 gewipte tegels. Dit jaar willen we die titel uiteraard verdedigen. We gaven al het goede voorbeeld door, samen met Bartel Van Riet en Tine Embrechts, een nieuw perkje aan te leggen in de Kerselarendreef: daar maakten 800 tegels plaats voor een mooi perkje met... kerselaren!

WIE WIPT, WINT!

Heb jij een tuin vol tegels? Mag de oprit een beetje smaller of korter? Mis je een beetje groen aan je terras? Nu is het moment om de handen uit de mouwen te steken en je eigen terrein te vergroenen! Niet alleen maak je dan je eigen buurt een beetje mooier, we belonen je ook nog eens door de tegels gratis op te halen met de tegeltaxi. Wie voor 1 september inschrijft, krijgt bovendien een gratis plantenpakket.

MEER INFO EN INTERESSE?

Surf dan naar www.sint-gillis-waas.be/vk-tegelwippen

Bartel Van Riet aan het werk in de Kerselarendreef

#SGW
WONEN
EN LEVEN

Schrijf je in voor de **groeps-** **aankoop groene stroom en gas** van provincie **Oost-Vlaanderen**

Je kan je opnieuw vrijblijvend inschrijven voor de groepsaankoop groene stroom en gas van de provincie Oost-Vlaanderen. Schrijf je bij voorkeur in voor dinsdag 7 mei 2024.



Was je te laat? Uitzonderlijk kan je je nog inschrijven tot 24 juni. Inschrijven is gratis en vrijblijvend. Doe mee, bespaar op je energiekosten en draag je steentje bij aan een beter milieu.

WIL JE INSCHRIJVEN OF HEB JE GRAAG MEER INFORMATIE?

Surf naar oost-vlaanderen.be/groenestroom of bel naar 0800 580 80 (maandag t.e.m. vrijdag van 8.30 tot 18 uur).

HULP NODIG BIJ JE INSCHRIJVING?

Dan kan je terecht bij de dienst Wonen in het Welzijnshuis (Zwanenhoekstraat 1A). Maak hiervoor telefonisch een afspraak op 03 202 80 00.

Verhuur je een woning? **Vraag een conformiteitsattest aan**

Als gemeente hechten we veel belang aan woningkwaliteit op de private huurmarkt. Zo willen we iedereen voorzien van een gezonde woning met een minimum aan comfort. Dat draagt bij tot de algemene levenskwaliteit. Daarom kan elke eigenaar die een woning verhuurt in Sint-Gillis-Waas een aanvraag indienen om een gratis conformiteitsattest te krijgen.

EEN CONFORMITEITSATTEST: BELANGRIJK VOOR HUURDER EN VERHUURDER

Dat conformiteitsattest is een officieel document waarmee je als eigenaar aantoont dat jouw woning, die je verhuurt, voldoet aan de woningkwaliteitsnormen van Vlaanderen, op het vlak van gezondheid, veiligheid en woningkwaliteit.

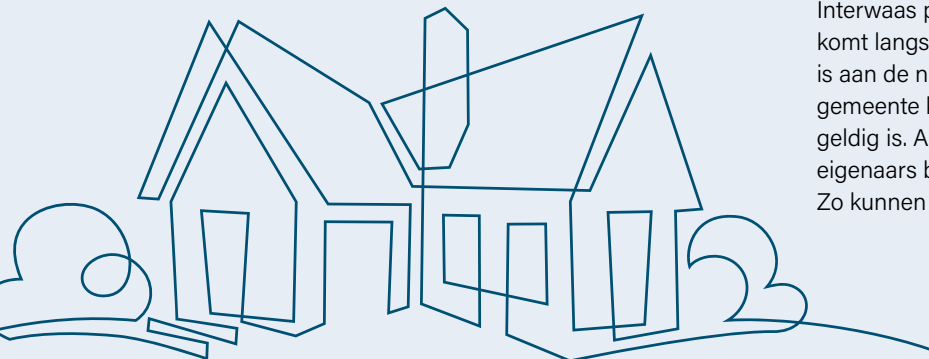
Het is een belangrijke bescherming bij eventuele juridische procedures. Voor de huurder is het een garantie dat de woning aan de veiligheidsnormen voldoet en uitgerust is met het wettelijk verplichte basiscomfort.

DIEN JE AANVRAAG IN

Heb je interesse om gratis een conformiteitsattest te ontvangen voor je woning die je verhuurt in Sint-Gillis-Waas? Dan kan je als eigenaar een aanvraag indienen via mail naar woningkwaliteit@interwaas.be of telefonisch op het nummer 03 500 47 45 (administratie woningkwaliteit Interwaas).

WAT GEBEURT ER NA JE AANVRAAG?

Interwaas plant dan een afspraak in en de woningcontroleur komt langs. Als na deze controle blijkt dat de woning conform is aan de normen van de Vlaamse Wooncode, dan levert de gemeente kosteloos een conformiteitsattest af dat 10 jaar geldig is. Als er gebreken vastgesteld worden, dan krijgen de eigenaars begeleiding om de gebreken aan te pakken. Zo kunnen ze toch nog hun conformiteitsattest ontvangen.



#SGW
VRIJE TIJD

Laat het tutje achter in onze tutjesbomen

**FAMILIEPICKNICK
MET RANDANIMATIE**
Zaterdag 15 juni
van 11 tot 13.30 uur
aan de tutjesboom achter
de kerk in Sint-Pauwels.
Meer info via de link

Heb je een peuter/kleuter die klaar is om zijn of haar tutje af te geven? Breng dan een bezoekje aan één van onze tutjesbomen. In elke deelgemeente kan je een boom terugvinden met lintjes waar je kleine spruit zijn of haar tutje kan achterlaten.

Dankzij de tutjesbomen zien de kindjes dat zij deze periode niet alleen moeten doorstaan. Ze zien aan de boom dat er al veel andere kindjes hen voorgingen. Dat maakt de verwerking voor het kindje eenvoudiger.

Bij iedere tutjesboom is ook een bordje geplaatst met daarop een QR-code. Wil je een leuk gadget voor je kleine kanjer? Scan dan deze QR-code en geef de nodige gegevens door. Nadien kan je het geschenkje ophalen in een van onze bibliotheken of het Administratief en Bestuurscentrum.

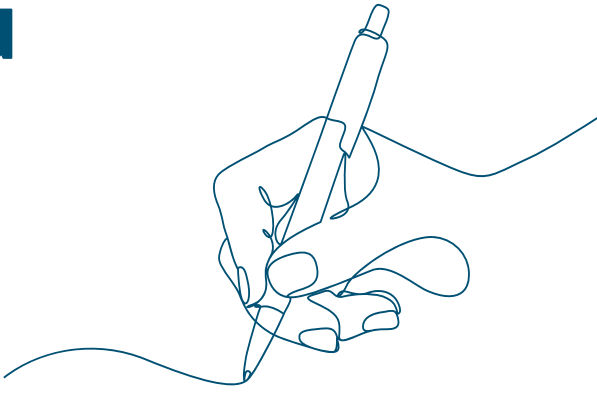


Meer info en de locaties van de bomen vind je op www.sint-gillis-waas.be/tutjesboom

Winnaars Junior Journalistwedstrijd 2024 bekend

Op vrijdag 22 maart was de prijsuitreiking van de Junior Journalistwedstrijd. Dat is een jaarlijkse organisatie (sinds 2000) van Davidsfonds De Klinge en Davidsfonds Sint-Gillis-Waas in samenwerking met de bibliotheek. Het thema van dit jaar was Sport en Spel. Dikke proficiat aan winnaars Warre Buytaert (GOM) en Ewout Vanquathoven (Het Kompas)!

Een jury boog zich over maar liefst 269 ingezonden opstellen. Tijdens de prijsuitreiking mochten we ook radiopresentator, televisiemaker én schrijver Tom De Cock verwelkomen. Hij inspireerde ons over het belang van lezen.



3e uitdaging van de VIP-campagne: Singillis VLAMT



Naar aanleiding van de Olympische Spelen 2024 dagen we al onze inwoners uit om 5 sportieve opdrachten/vlammen tot een goed einde te brengen voor maandag 20 mei. Om voor deze opdrachten te slagen, moet je bewijsmateriaal (foto's, filmpjes, stappenregistratie) insturen via de website

ONTDEK DE VIJF VLAMMEN

VLAM 1

Op de Buitenspeeldag maken we de langste geknutselde vlaggenlijn ooit op een Buitenspeeldag om onze Belgische atleten te steunen en ons enthousiasme te uiten. Door het feit dat de Buitenspeeldag werd uitgesteld naar 22 mei kunnen we deze opdracht uitzonderlijk na de deadline van 20 mei uitvoeren.

VLAM 2

Laat de sportieve passie ontvlammen terwijl de sportclubs de olympische vlam aan elkaar doorgeven. Volleybalclub Vamos gaf het startsignaal en daagde daarna een volgende sportclub uit om hetzelfde te doen. Zo is de trein vertrokken.

VLAM 3

We dagen de scholen uit om met 5 olympische ringen (= hoepels) een sportieve opdracht op hun school uit te voeren.

VLAM 4

Zet je stappenteller aan en wandel samen met heel de gemeente naar Parijs en terug! Want samen geraken we verder. Registreer je stappen via www.10000stappen.be (meer informatie op de pagina hiernaast). Je mag eventueel ook een printscreen van je Strava bezorgen.

VLAM 5

Het gemeentepersoneel bereidt zich voor op de Olympische Spelen door minstens 16 van de 32 olympische sporten uit te oefenen. We dagen alle bedrijven in Sint-Gillis-Waas uit om hetzelfde te doen.

Dit zijn de opdrachten! Ga mee de uitdaging aan en laat zien hoe sportief de inwoners van Sint-Gillis-Waas zijn? Vergeet geen bewijsmateriaal in te sturen via de website. Want.... Singillis VLAMT



Terugblik op Jeugdolympiade

We organiseerden een heuse Jeugdolympiade op alle scholen in onze gemeente. We willen alle scholen dan ook bedanken voor hun deelname en medewerking aan de Jeugdolympiade.

In totaal namen het 5e en 6e leerjaar van elke school in onze gemeente deel. Dat wil zeggen dat 16 klassen en meer dan 300 leerlingen hun sportiefste beentje voorzetten en het beste van zichzelf gaven tijdens badminton, gymnastiek en volleybal.

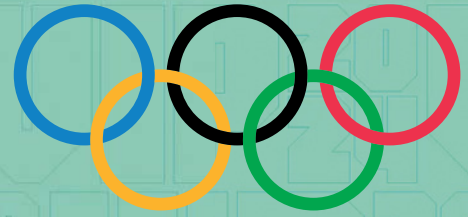


MEER INFO OF FOTO'S/ RESULTATEN DOORSTUREN

www.sint-gillis-waas.be/singillis-vlamt

Heb je vragen?

Contacteer ons
via 03 727 17 00 of
sport@sint-gillis-waas.be



Stap Sint-Gillis-Waas naar de overwinning!

Sint-Gillis-Waas is één van de meer dan 200 Vlaamse gemeenten en steden die deelnemen aan de campagne '10.000 stappen: elke stap telt!'. Met deze campagne willen we de mensen in onze buurten in beweging brengen.

Wandelen is goed voor de gezondheid. Je voelt je beter in je vel, je slaapt beter en je zet stappen naar meer sociaal contact. Bovendien zorg je voor minder vervuiling en autolawaai én maak je straten leefbaarder. Zo telt elke stap dubbel en dik!

DE GROTE VLAAMSE STAPPENCLASH

Sint-Gillis-Waas strijdt mee in de grote Vlaamse stappenclash. Van 1 tot 31 mei nemen we het op tegen andere steden en gemeenten in een wedstrijd om zoveel mogelijk stappen te zetten. Doe ook mee en help onze gemeente aan de overwinning.

HOE HELP JE?

- Ga naar www.10000stappen.be of naar de app
- Maak een profiel aan
- Sluit je aan bij de groep van Sint-Gillis-Waas (Klik op onze groep en klik vervolgens op 'Lid worden')



- Registreer je stappen
- Stap ze en maak kans op mooie prijzen



De campagne '10.000 stappen: elke stap telt!' is een initiatief van het Vlaams Instituut Gezond Leven vzw, Sport Vlaanderen, Agentschap Zorg en Gezondheid en de Vlaamse Logo's.

Ontleen nu uit collecties van 10 Wase bibliotheken

Sinds begin dit jaar vormen tien Wase bibliotheken 1 grote regiobibliotheek: Biblio WAAS. Dat betekent dat ze een gezamenlijk reglement hebben, maar sinds mei komt er nog een extra service bij: een transportservice tussen de Wase bibliotheken. Je kan vanaf nu ook materiaal ontleen uit andere Wase bibliotheken en ophalen in je vertrouwde bib.

WAT BETEKENT BIBLIO WAAS CONCREET?

Biblio WAAS ... dat zijn de bibliotheken van Beveren, Kruibeke, Lokeren, Moerbeke-Waas, Sint-Gillis-Waas, Sint-Niklaas, Stekene, Temse, Waasmunster en Zwijndrecht die de krachten bundelen. Sinds midden januari geldt er in de 10 bibliotheken 1 reglement. Dat betekent niet alleen dat in alle bibs dezelfde regels gelden, maar ook dat je als je lid bent van één bib ook automatisch lid bent van de andere bib. Bovendien is een lidmaatschap gratis.

Maar nu gaan we nog een stapje verder! Sinds 1 mei is er ook een transportservice. Dat betekent dat je een boek voor 1 euro kan reserveren uit de collectie van een andere Wase bib en het ophalen in je eigen bib. Je kan de materialen ook terugbrengen bij eender welke Wase bib of je openstaande bedragen betalen in elke Wase bib.

ONTDEK DE INDRUKWEKKENDE CIJFERS VAN DE COLLECTIE





#SGW
 ACHTER
 DE GEVEL

Achter de gevel van... Mamadepot De Klinge

Denk je duurzaam en budgetvriendelijk? Ben je op zoek naar mooie kinderspullen die niet nieuw moeten zijn? Dan ben je bij Mamadepot in De Klinge aan het juiste adres. Daar brengen mensen hun kinderspullen binnen en geven ze de spullen een tweede leven.

HOE ONTSTOND MAMADEPOT?

Veerle Van Welden startte Mamadepot op vanuit Ferm. Zij ondersteunt momenteel vrijwilligers met de opstart van het concept Mamadepot. Ondertussen zijn er bijna 20 Mamadepots actief in Vlaanderen. Sinds een halfjaar ook in onze gemeente: Mamadepot De Klinge.

WAT DOET MAMADEPOT?

Mensen kunnen bij Mamadepot hun kinderspullen binnenbrengen en een tweede leven geven. Enthousiaste vrijwilligers, die Mamadepot een warm hart toedragen, sorteren de kinderkleding, speelgoed en klein meubilair en presenteren het mooi. Iedereen is welkom om te komen snuisteren in de tweedehandsspullen. Er is een zeer groot aanbod, dus iedereen vindt zeker iets dat hij/zij kan hergebruiken.

Voor mensen in kwetsbare situaties is er de voordeelkaart. Met deze kaart krijgen zij 50% korting op de lage prijzen. De voordeelkaarten worden verdeeld via OCMW, Kind en Gezin, scholen of andere organisaties.

VEEL MEER DAN EEN WINKEL!

Mamadepot biedt ook plaats voor ontmoeting en een warm contact met een luisterend oor. Tijdens de opening is er gratis koffie of thee voor iedereen, een speelhoekje voor de kinderen en regelmatig ook een leuke actie.

WAAR EN WANNEER IS MAMADEPOT DE KLINGE OPEN?

Elk laatste weekend van de maand kan je terecht in Mamadepot De Klinge. Op vrijdag is Mamadepot open tussen 15 en 18 uur en op zaterdag tussen 10 en 13 uur.

Het Mamadepot vind je in zaal De Klingenaar (Kieldrechtstraat 12, 9170 Sint-Gillis-Waas).



MEER INFO

mamadepotdeklinge@gmail.com

#SGW
VRAAG EN
ANTWOORD

Verkiezingen 9 juni 2024










Sint-Gillis-Waas vormt samen met Stekene een kieskanton waarvan Sint-Gillis-Waas de hoofdplaats is. De kantonhoofdplaats staat in voor de organisatie van de telbureaus en de aanduiding van de voorzitters en bijzitters van de bureaus. Onze gemeente telt 22 stembureaus en in Stekene zijn er 21 stembureaus. 45 telbureaus tellen die dag de stemmen. Al deze bureaus bestaan uit een voorzitter, een secretaris en vier bijzitters. Dit betekent dat in totaal 528 personen worden aangesteld om te zetelen in een stem- of telbureau.

WAAR GAAN WE STEMMEN?

In Sint-Gillis-Waas zijn er 9 stemlocaties. Om de verkiezingen vlot te laten verlopen, voerden we enkele veranderingen door. Zo verhuizen de stembureaus in Sint-Gillis-Waas van GBS Het Kompas naar GC De Route. Het stembureau in Hoogeinde verdwijnt en in De Klinge worden twee nieuwe stembureaus ingericht in OC Parochiehuis. Voor deze laatste kieslocatie doen we een oproep om, indien mogelijk, te voet of met de fiets naar het stembureau te komen. Kiezers, die minder goed te been zijn, kunnen afgezet worden op een voor de gelegenheid ingerichte kiss-and-ridezone bij de ingang. Chauffeurs

kunnen daarna hun wagen parkeren achter de kerk.

Kort samengevat worden er 22 stembureaus ingericht op volgende locaties:

-  7 stembureaus in GC De Route;
-  1 stembureau in WZC De Kroon;
-  1 stembureau in school De Eeckberger;
-  4 stembureaus in turnzaal GLS De Zandloper;
-  1 stembureau in WZC Sint-Jozef;
-  2 stembureaus in OC Parochiehuis;
-  2 stembureaus in schoollokalen in de Kieldrechtstraat;
-  1 stembureau in De Klingenaar;
-  3 stembureaus in school GOM.

WIE STEM ER?

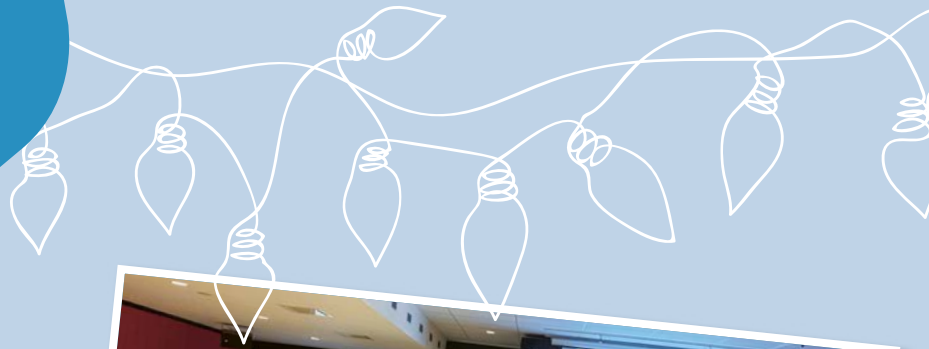
Alle Belgen vanaf 18 jaar, die in België verblijven, zijn verplicht om te gaan stemmen voor de drie verkiezingen. Voor het eerst is er ook stemplicht voor 16 tot 18-jarige Belgen voor de verkiezing van het Europese Parlement. In tegenstelling tot eerdere berichten zijn deze jongeren dus ook verplicht om te stemmen. Zij ontvangen net als alle andere kiezers een oproepingskaart.

HOE STEMMEN?

In onze gemeente stemmen we nog altijd op papier met het vertrouwde rode potlood. De stembureaus openen om 8 uur en sluiten om 14 uur. Om juist te stemmen is het belangrijk om binnen één bepaalde lijst te blijven. Twee lijststemmen uitbrengen, kandidaten selecteren over verschillende lijsten heen of een lijststem combineren met een stem op een kandidaat van een andere lijst, dat maakt je stem ongeldig. Ben je verhinderd op de dag van de verkiezingen? Dan kan je ook stemmen bij volmacht. De procedure om te stemmen bij volmacht wijzigde enigszins. De overheid legt een standaardformulier op dat je eerst kan afhalen in het Administratief en Bestuurscentrum (gemeentehuis) of downloaden op www.sint-gillis-waas.be/burgerzaken-en-bevolking/verkiezingen/volmacht-stemmen. De bevoegde personen, zoals een arts of de werkgever, attesteren de reden voor de volmacht zelf op het formulier.

Op 13 oktober 2024 zijn het lokale verkiezingen. Bij deze verkiezingen gelden er andere regels. Om verwarring te vermijden communiceren we die regelgeving pas in een volgende editie van het infoblad.

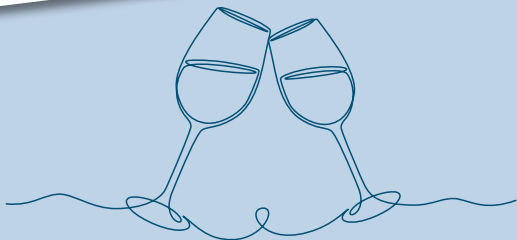
IN BEELD



INFONAMIDDAG VOOR 70-JARIGEN VALT IN DE SMAAK

Samen met de ouderenadviesraad organiseerden we een ontmoetingsmoment voor alle 70-jarige inwoners.

Tijdens dit moment maakten we ze wegwijs in het gemeentelijke aanbod, en konden ze genieten van een gebakje, een drankje en een muzikaal intermezzo van De Zopa's.



SENIORENBAL ALWEER GROOT SUCCES!

Twee keer per jaar organiseren we samen met de ouderenadviesraad het seniorenbal. Een gezellige dansnamiddag met hapjes en drankjes in GC De Route. Ook in maart was het één groot feest!

