



LAND BOUW LABO





LANDBOUWLABO KLOKPUTWEG

Klimaatadaptatie in landbouwgebied



Wat is Landbouwlabo?

LAND
BOUW
LABO

Landbouwers ondersteunen bij maatschappelijke uitdagingen

- Initiatief van gemeentebestuur Sint-Gillis-Waas
- Luisteren naar landbouwers



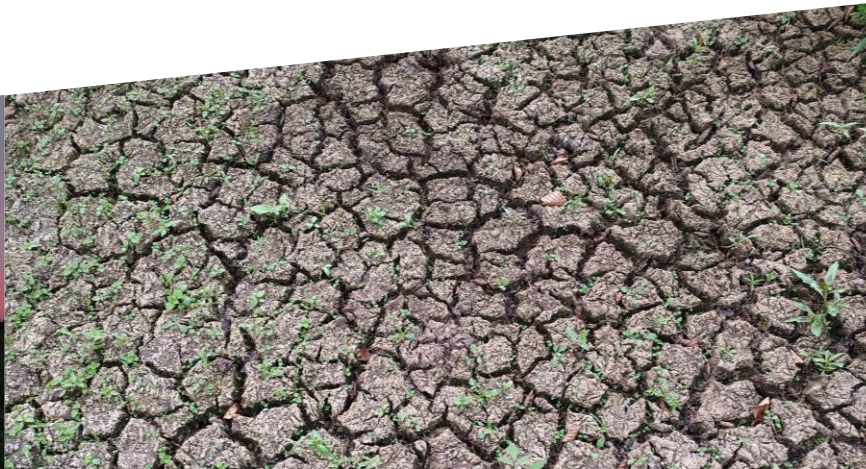


Landbouwlabo 2023

DROOGTE

LAND
BOUW
LABO

- Droogte in 2017, 2018, 2019, 2020 en 2022
 - Grote economische gevolgen (450 – 2.000 miljoen in Nederland 2018)
- ➔ Landbouw is helemaal niet aangepast





Landbouwlabo 2023

KLOKPUTWEG

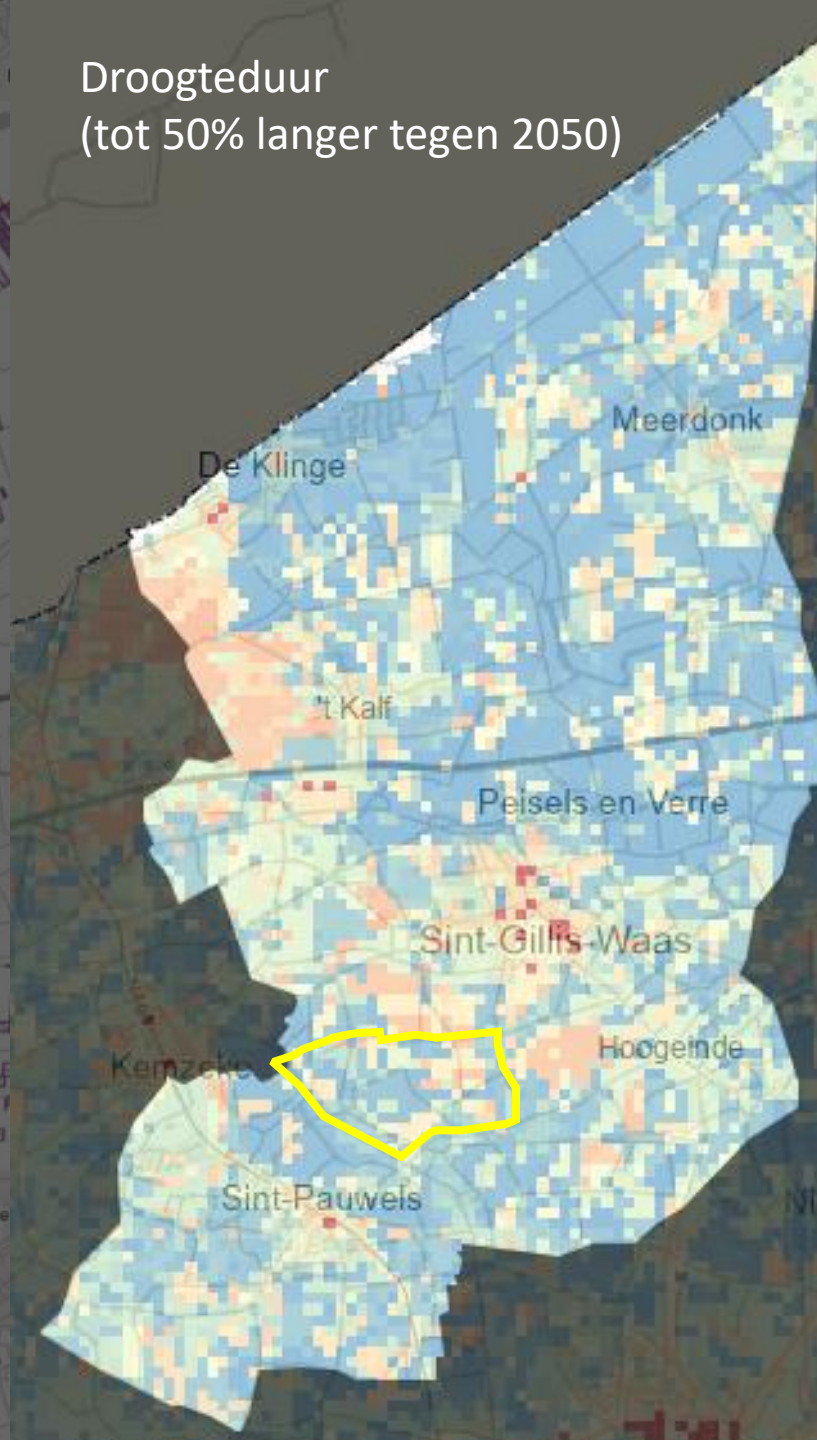
LAND
BOUW
LABO



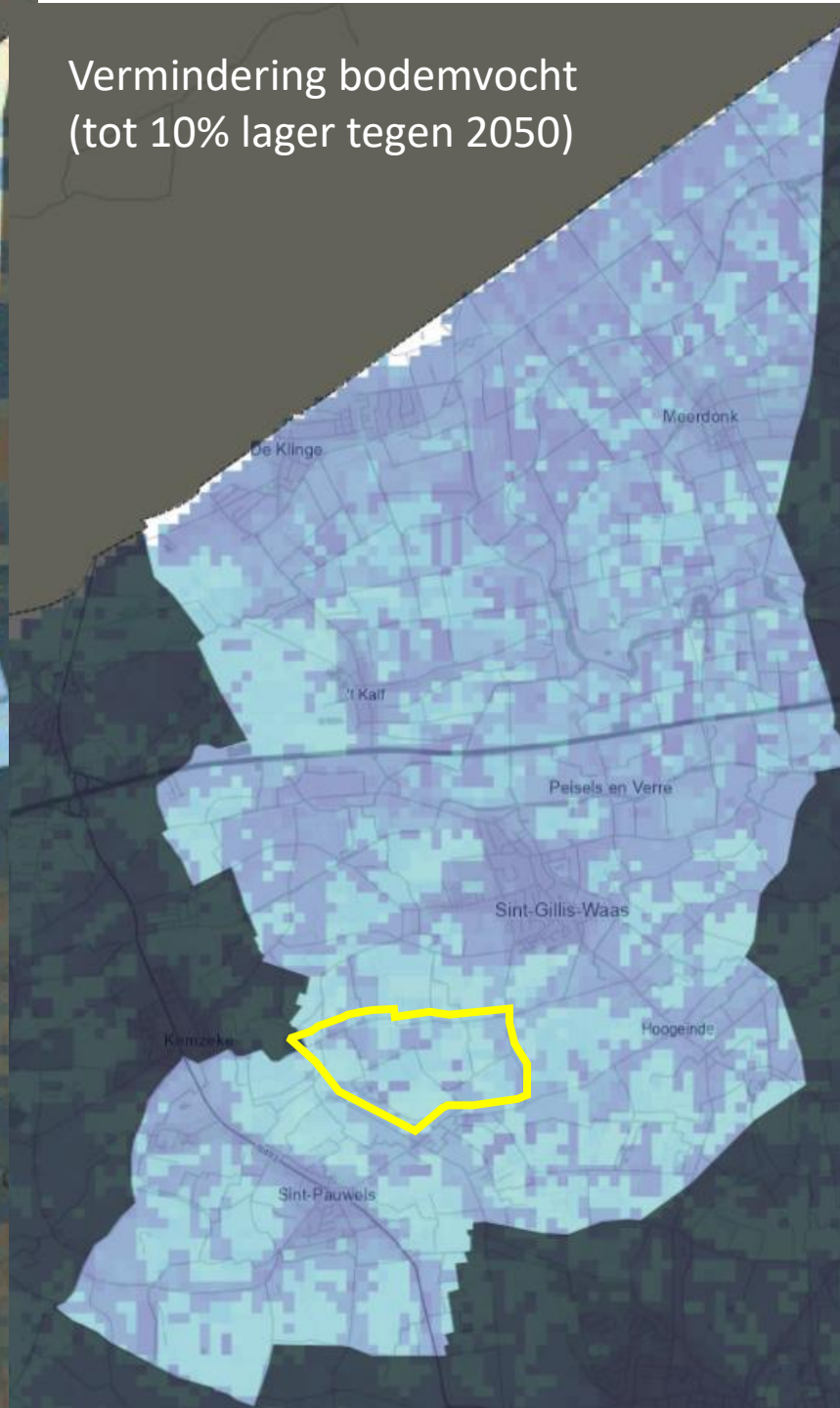
Droogtegevoelige percelen
(2050)

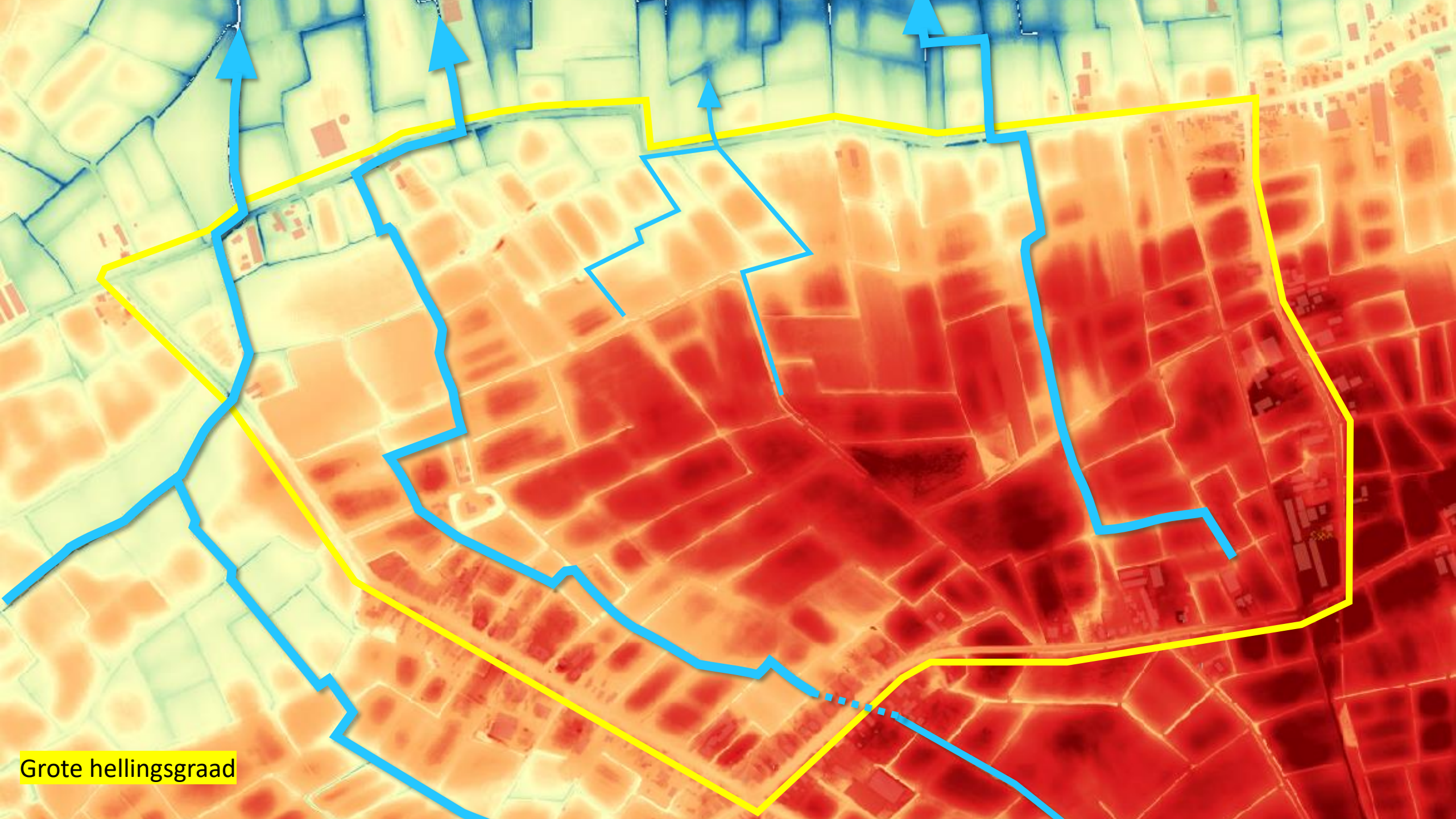


Droogteduur
(tot 50% langer tegen 2050)

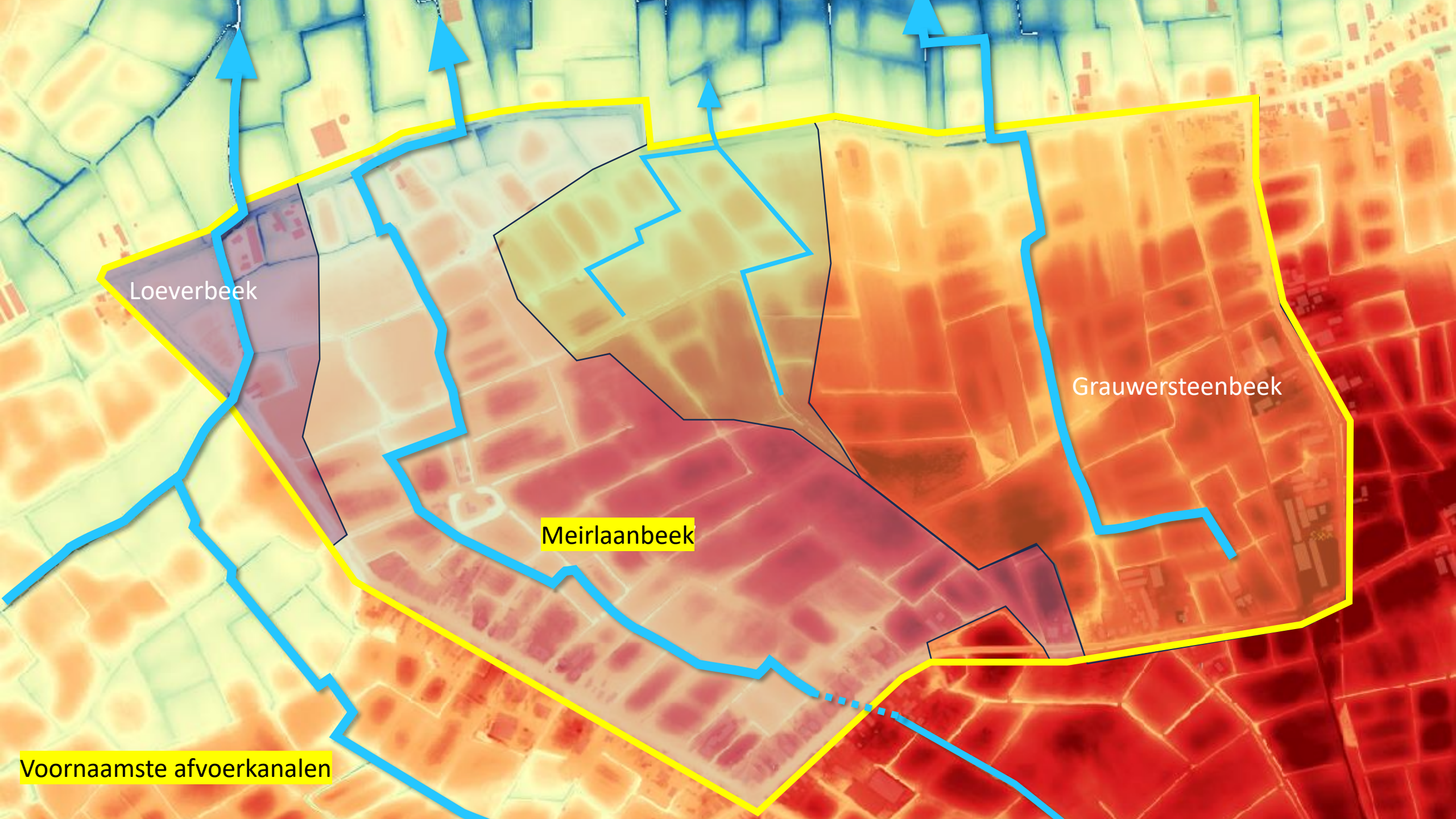


Vermindering bodemvocht
(tot 10% lager tegen 2050)





Grote hellingsgraad

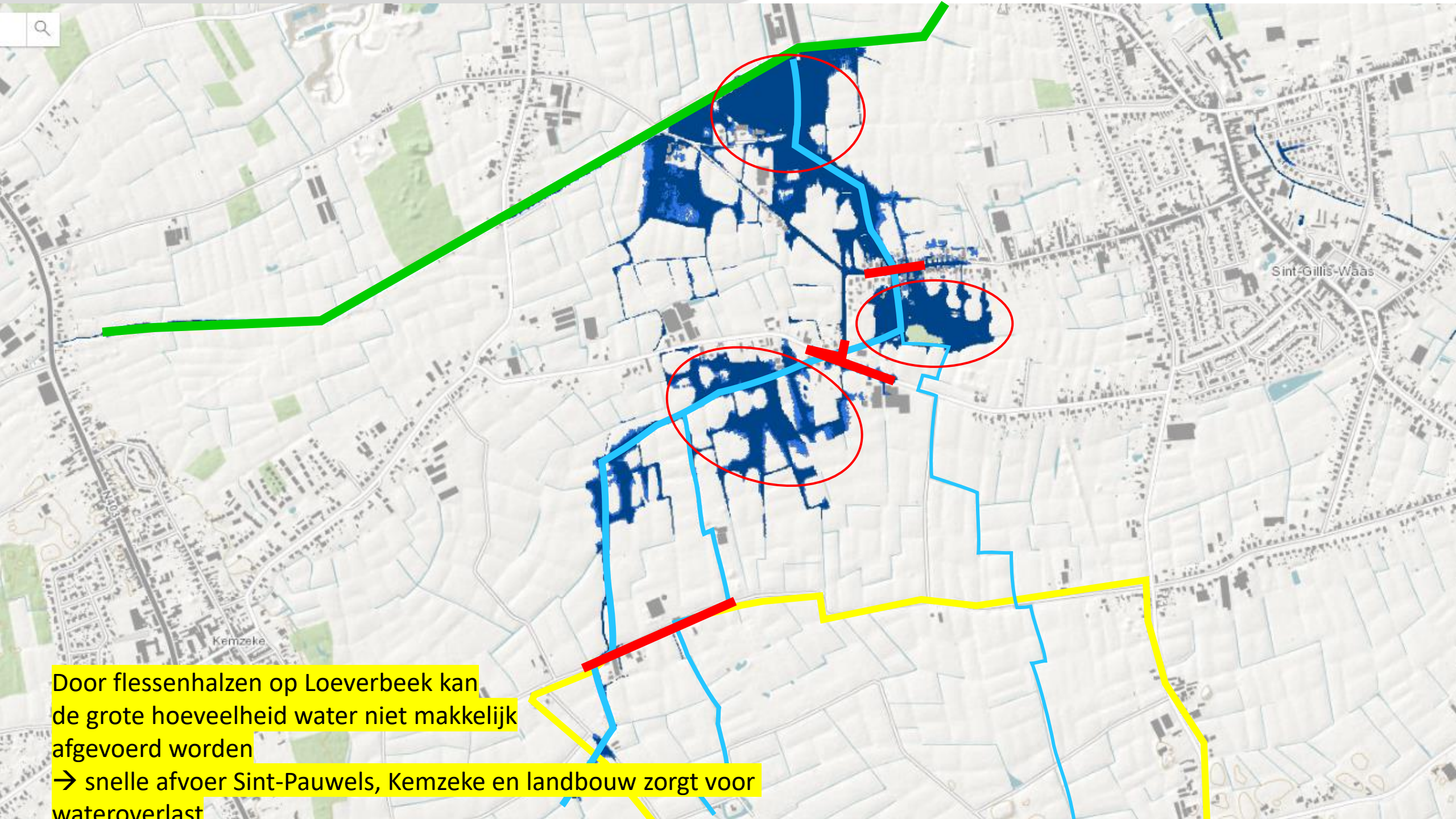


Loeverbeek

Meirlaanbeek

Grauwersteenbeek

Voornaamste afvoerkanalen



Door flessenhalzen op Loeverbek kan de grote hoeveelheid water niet makkelijk afgevoerd worden
→ snelle afvoer Sint-Pauwels, Kemzeke en landbouw zorgt voor wateroverlast



Landbouwlabo 2023 KLOKPUTWEG

LAND
BOUW
LABO

Water wordt te snel afgevoerd



Droogte in projectgebied



Wateroverlast Loeverbeek



Landbouwlabo 2023

DOEL

LAND
BOUW
LABO

- Water vasthouden in projectgebied:
 - Meer waterbeschikbaarheid
 - Minder last van droogte
 - Minder wateroverlast stroomafwaarts
- Hoe?
 - Stuwen
 - Hoekputten
 - Grachten opnieuw profileren
 - ...





Landbouwlabo 2023

DOEL

LAND
BOUW
LABO

- Gebiedsgericht
 - Problemen breed benaderen
 - Hele zone wordt geoptimaliseerd
- Participatief
 - Samenwerken met de eigenaars/gebruikers
 - Hun visie is belangrijk
- Financiering en uitvoering door gemeente
 - In samenwerking met Boerennatuur en Proefcentrum Groenteteelt





Landbouwlabo 2023

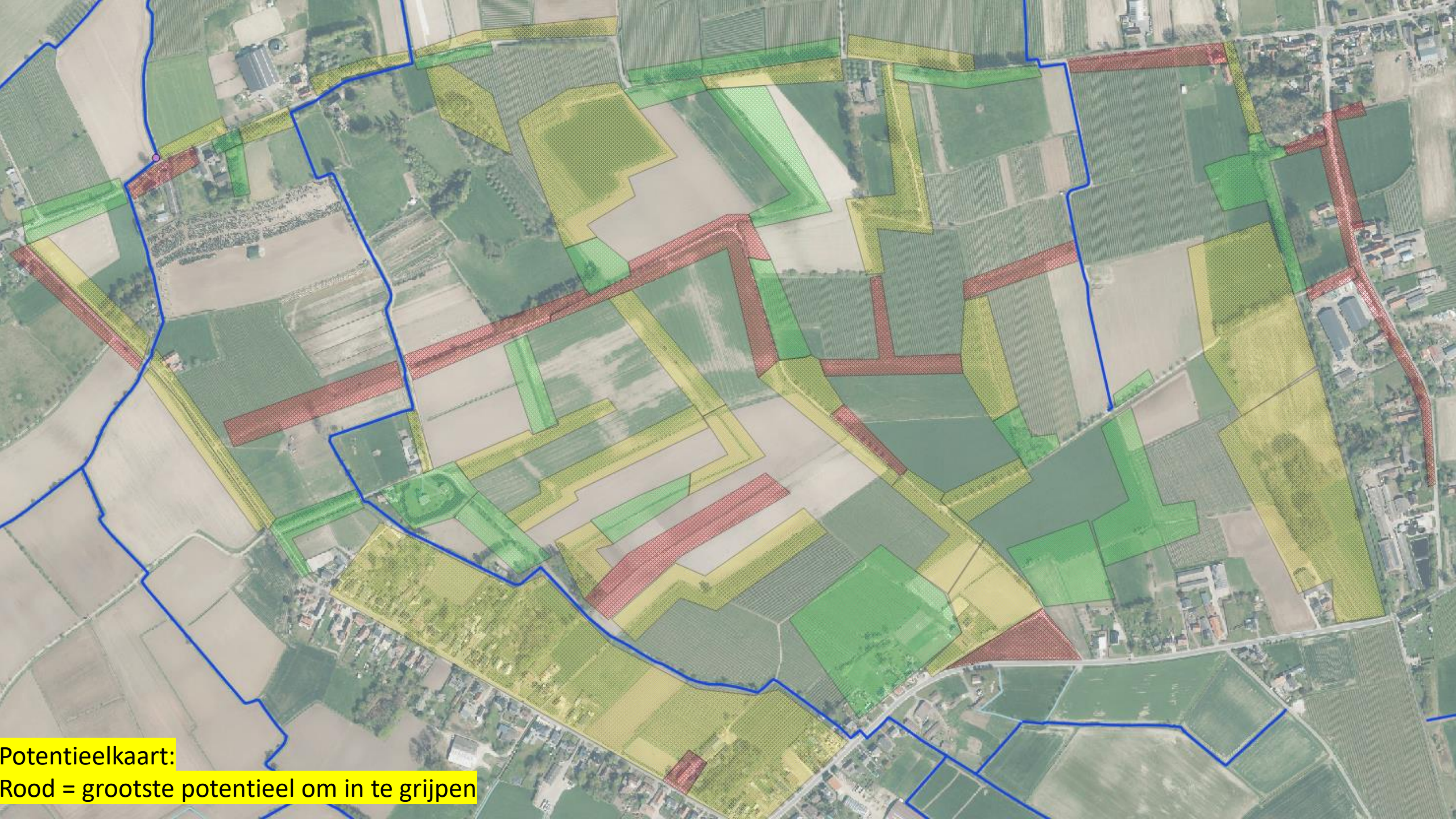
AANPAK

LAND
BOUW
LABO

- Stap 1: inventarisatie
 - Alle grachten in kaart brengen
 - Waar zitten de problemen?
 - Waar is potentieel om aanpassingen te doen?



Inventarisatie grachten



Potentieelkaart:
Rood = grootste potentieel om in te grijpen



Landbouwlabo 2023

AANPAK

LAND
BOUW
LABO

- Stap 2: Participatievergadering



Landbouwlabo 2023

AANPAK

LAND
BOUW
LABO

- Stap 3: Plaatsbezoeken
 - Ter plaatse met eigenaar/gebruiker
 - Specifieke kenmerken perceel bespreken
 - zijn er problemen?
 - wat zijn de mogelijkheden?
 - wat zijn onze ideeën?
 - heeft landbouwer wensen?



Landbouwlabo 2023

AANPAK

LAND
BOUW
LABO

- Stap 4: Opmaken finaal plan
 - Op basis van plaatsbezoeken en input van landbouwers.
 - Wordt éénmaal voorgesteld



Landbouwlabo 2023

AANPAK

LAND
BOUW
LABO

- Stap 5: Vergunningen, bestek en subsidies
 - Administratieve kant van het verhaal
 - Voornamelijk door Gemeente en Boerennatuur



Landbouwlabo 2023

AANPAK

LAND
BOUW
LABO

- Stap 6: Uitvoering
 - Wanneer het kan.



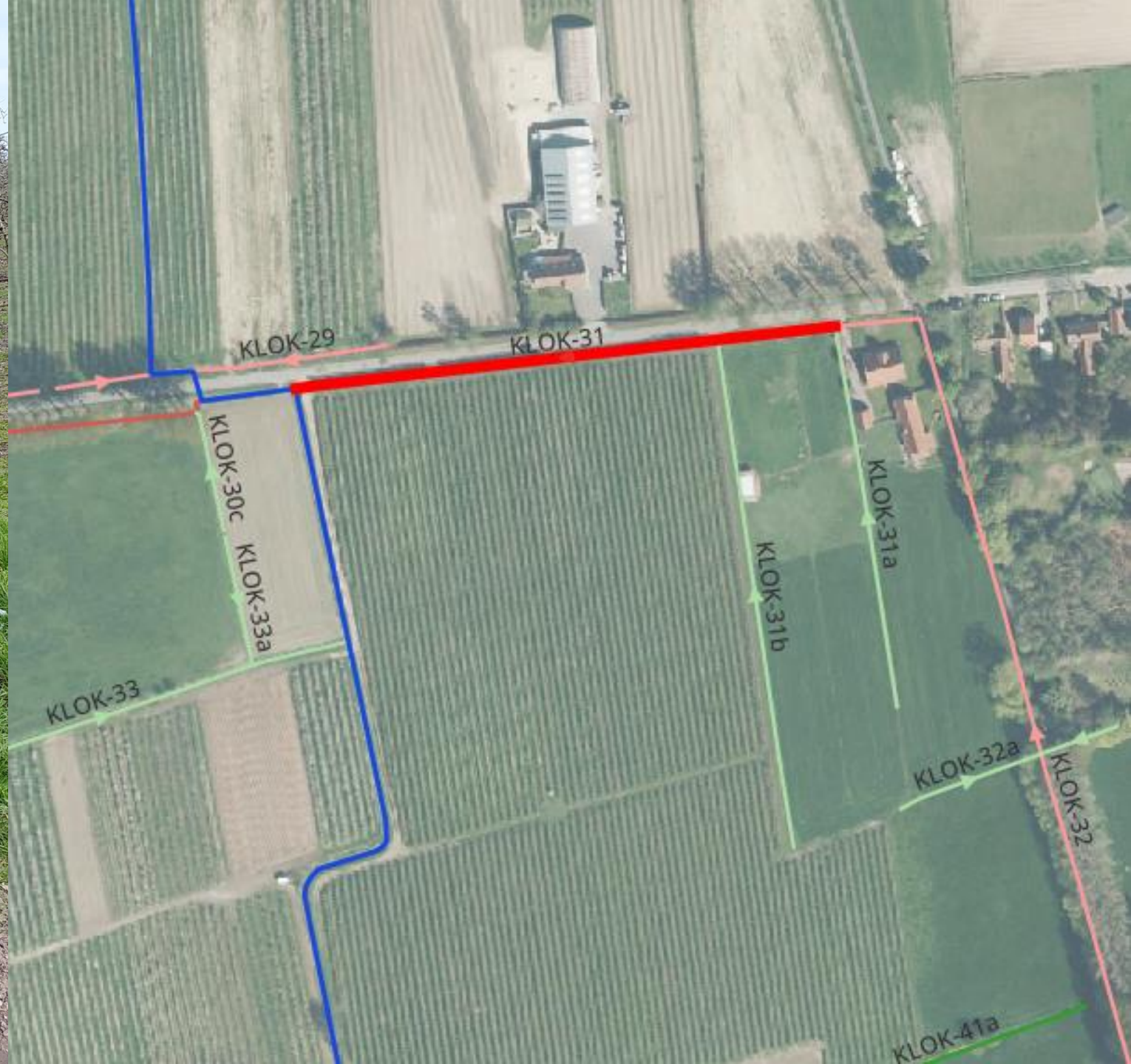
Landbouwlabo 2023 VOORBEELD

LAND
BOUW
LABO

- KLOK-31
- Relatief kleine gracht aan Heerweg
- Afwateringskanaal voor grachten parallel aan fietsroute
- Zeer groot verhang



Illustratief





Landbouwlabo 2023 VOORBEELD

LAND
BOUW
LABO

- KLOK-31
- Relatief kleine gracht aan Heerweg
- Afwateringskanaal voor grachten parallel aan fietsroute
- Zeer groot verhang

→ Meerdere kleine betonstuwijtjes met knijp



Illustratief



Landbouwlabo 2023 VOORBEELD

LAND
BOUW
LABO

Steile gracht zonder stuwen





Landbouwlabo 2023 VOORBEELD

LAND
BOUW
LABO

Steile gracht zonder stuwen:
Bij regen loop het water snel weg





Landbouwlabo 2023 VOORBEELD

LAND
BOUW
LABO

Steile gracht zonder stuwen:

Dag na regenbui is gracht weer uitgedroogd. Grondwater nauwelijks aangevuld





Landbouwlabo 2023 VOORBEELD

LAND
BOUW
LABO

Steile gracht met twee knijpstuwen



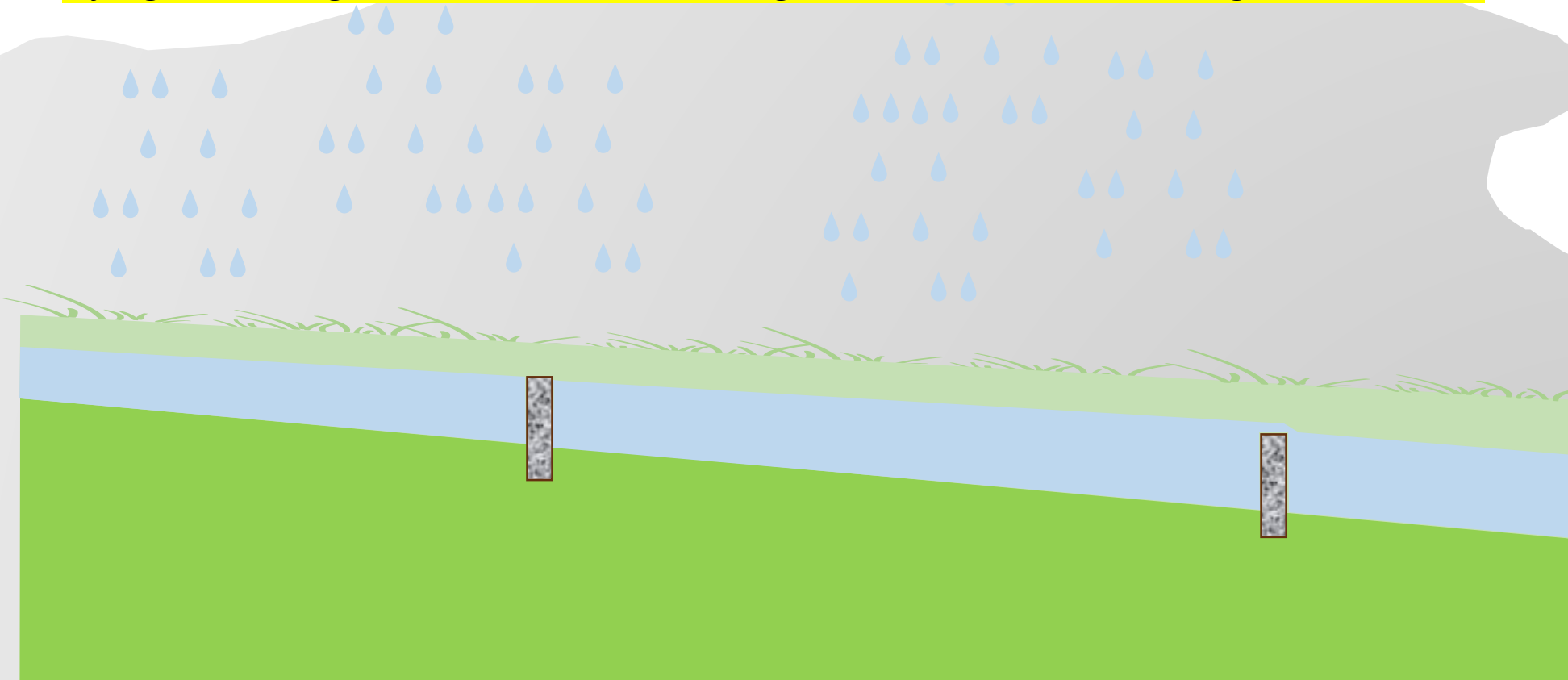


Landbouwlabo 2023 VOORBEELD

LAND
BOUW
LABO

Steile gracht met twee knijpstuwen:

Bij regen vult de gracht zich. Pas als ze volledig volzit kan water versneld afgevoerd worden





Landbouwlabo 2023 VOORBEELD

LAND
BOUW
LABO

Steile gracht met twee knijpstuwen:

Dag na regen wordt water nog vertraagd afgevoerd. Het krijgt de kans om te infiltreren.
Enkele dagen later is gracht weer leeg.





Landbouwlabo 2023 VOORBEELD

LAND
BOUW
LABO

- KLOK-22
- Grotere afvoergracht naar Heerweg
- Loopt relatief snel leeg
- Klein verhang



Landbouwlabo 2023 VOORBEEELD

LAND
BOUW
LABO

- KLOK-22



Illustratief



Landbouwlabo 2023 VOORBEELD

LAND
BOUW
LABO

- KLOK-22
- Grotere afvoergracht naar Heerweg
- Loopt relatief snel leeg
- Klein verhang

→ Verstelbare stuw

Illustratief





- GEMEENTE

- Initiatief
- Ontmoetingen organiseren
- Planning
- Investeringsen
- Uitvoering
- Opvolging



- LANDBOUWERS

- Inspraak in uitwerking
- Gaan partnerschap aan
- Beheer van ingrepen
- Opvolging





Landbouwlabo 2023

FINANCIERING

LAND
BOUW
LABO

- Gemeente betaalt
- VLIF-steun voor grachten
 - 100% financiering
 - Aanpak nog te onderhandelen



Landbouwlabo 2023

TIMING

LAND
BOUW
LABO

- Infomoment: November 2023
 - Participatievergaderingen: December-januari 2023
 - Finaal plan: Februari 2024
 - Vergunningsaanvraag: Februari 2024
 - Uitvoering: Juni – November 2024
- Bij succes, volgende cyclus starten in augustus 2024



Landbouwlabo 2023 MEEDOEN?

LAND
BOUW
LABO

- Laat je contactgegevens achter na infomoment
- Neem contact op met ons
 - water@sint-gillis-waas.be
 - 03 727 17 00 (Pieter Cools)

Op 28/11 hadden we reeds 9 inschrijvingen die in totaal 20% van het projectgebied bewerken.

→ Was je buur niet aanwezig? Of ken je nog geïnteresseerden? Twijfel niet om ze met ons in contact te brengen!



Landbouwlabo 2023 DISCUSSIE

LAND
BOUW
LABO

Vragen of opmerkingen?

Vragen over het project?

Pieter Cools (03 727 17 00 of water@sint-gillis-waas.be)

Vragen over stuwen of andere ingrepen?

Maarten Raman (0473 22 40 65 of maarten.raman@boerennatuur.be)