



Bureau Davy Van Laere | Landschaps- & Tuinarchitectuur

PRESENTATIE VOORONTWERP HOUTVOORT SPORTPARK



Europees Landbouwfonds
voor Plattelandsontwikkeling:
Europa investeert
in zijn platteland

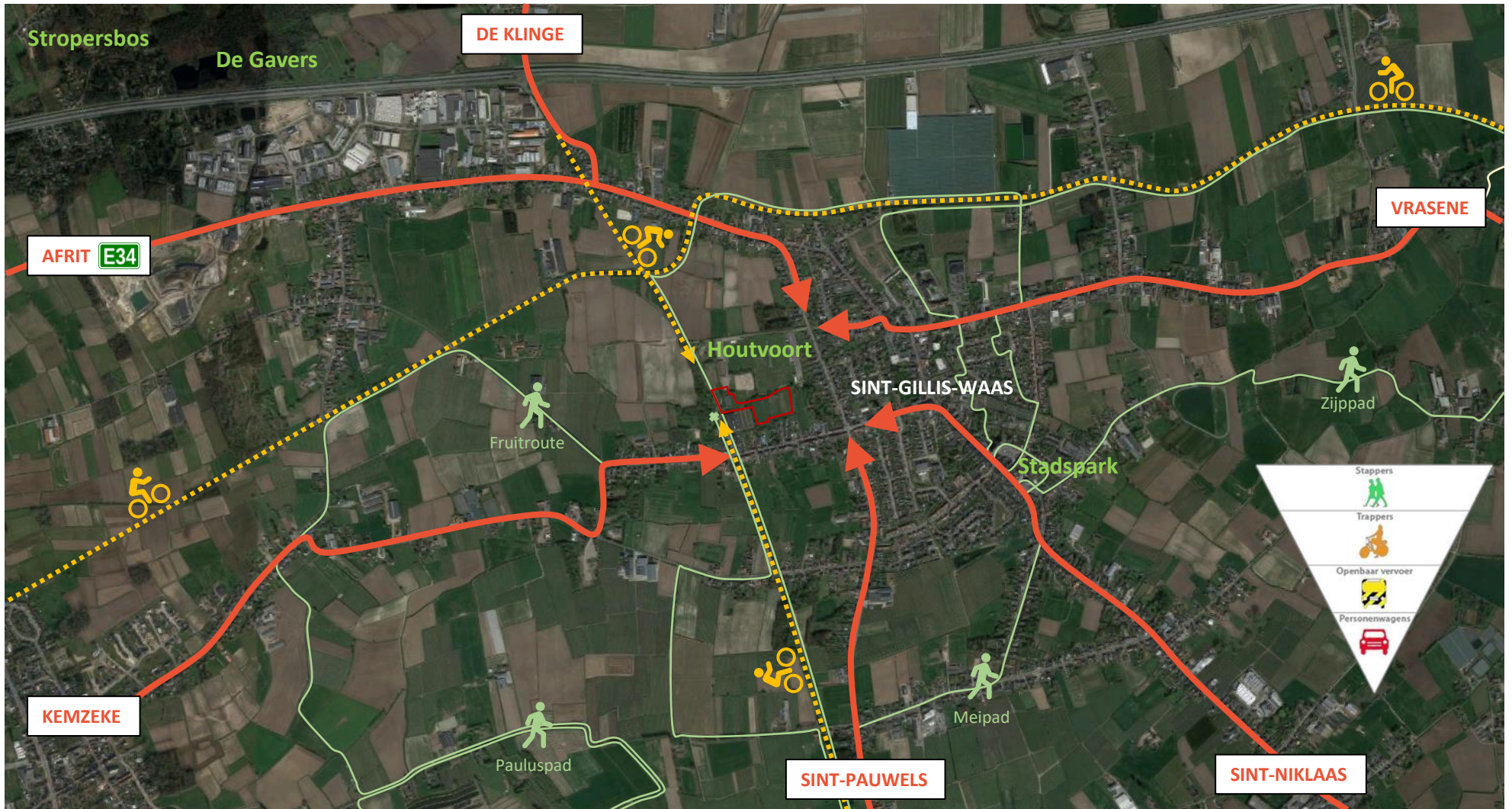


INHOUD

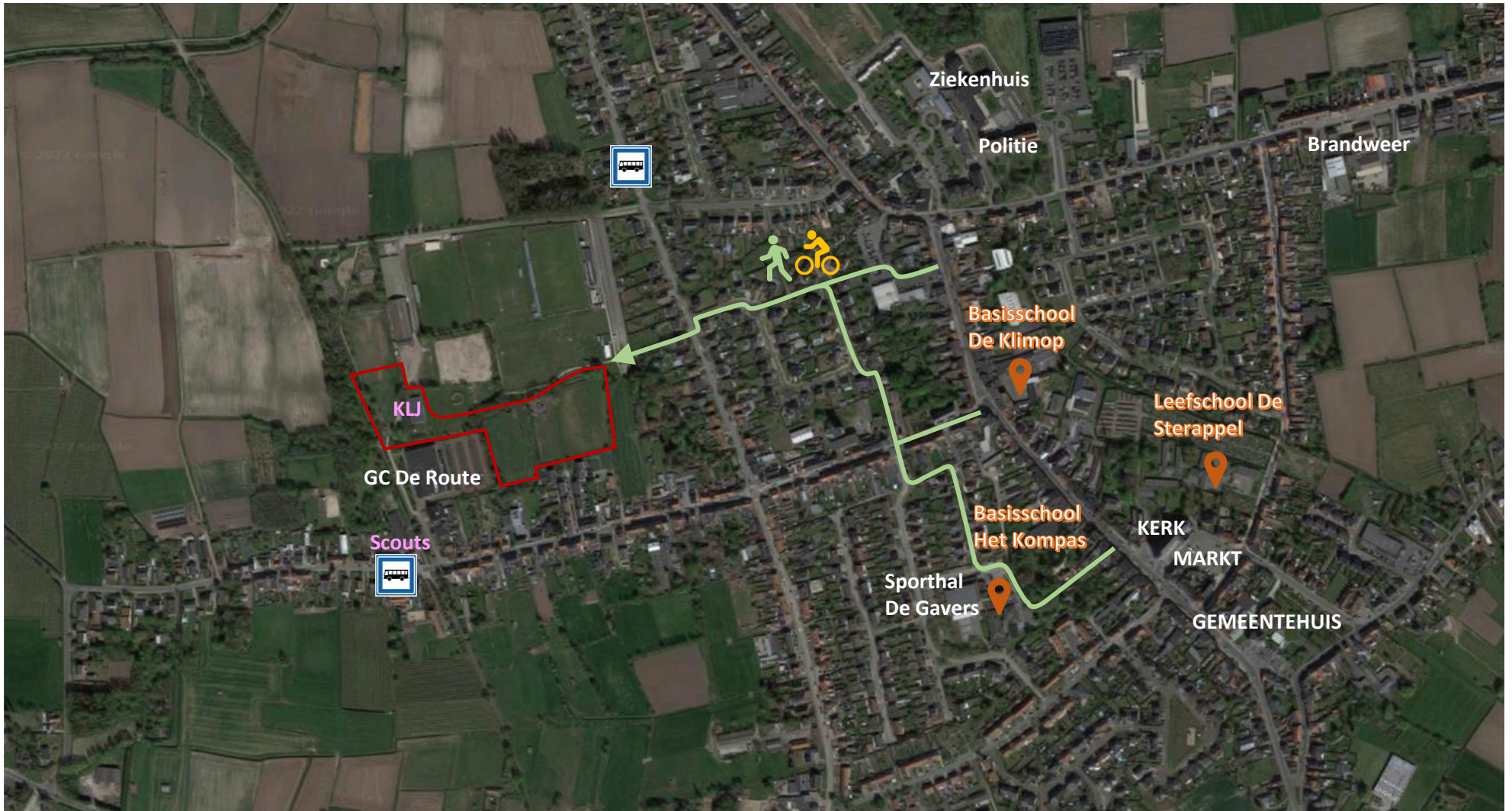
- Analyse
- Visie
- Voorontwerp

ANALYSE

ANALYSE | Macro



ANALYSE | Meso



ANALYSE | Mobiliteit

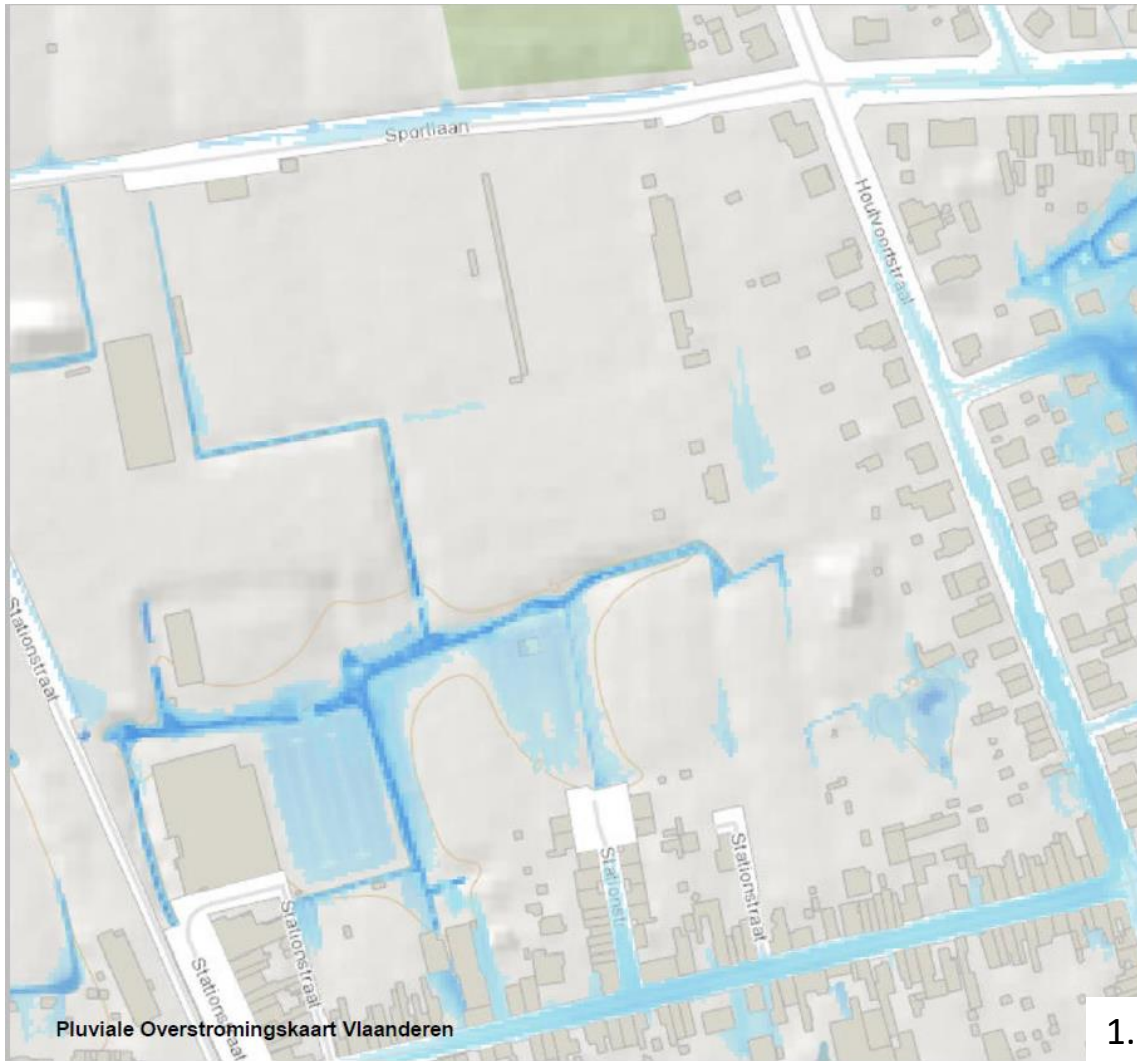


- Wandelpad bestaand
- Fietspad bestaand

ANALYSE | Water



ANALYSE | Water



1. Overstromingskaart (Martin Lelie)
2. Advies Landmax naar binnentrekken van waterstructuur



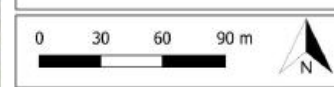
ANALYSE | groen



| Soorten | |
|----------------|-----------------------------|
| Legende | |
| ● | Aesculus hippocastanum |
| ● | Alnus glutinosa |
| ● | Crataegus monogyna |
| ● | Fagus sylvatica |
| ● | Ilex aquifolium |
| ● | Juglans regia |
| ● | Populus x canadensis |
| ● | Prunus avium |
| ● | Quercus palustris |
| ● | Quercus robur |
| ● | Quercus rubra |
| ● | Salix alba |
| ● | Salix babylonica 'Tortuosa' |

Sportpark Houtvoort

Datum opmaak: 9-3-2022

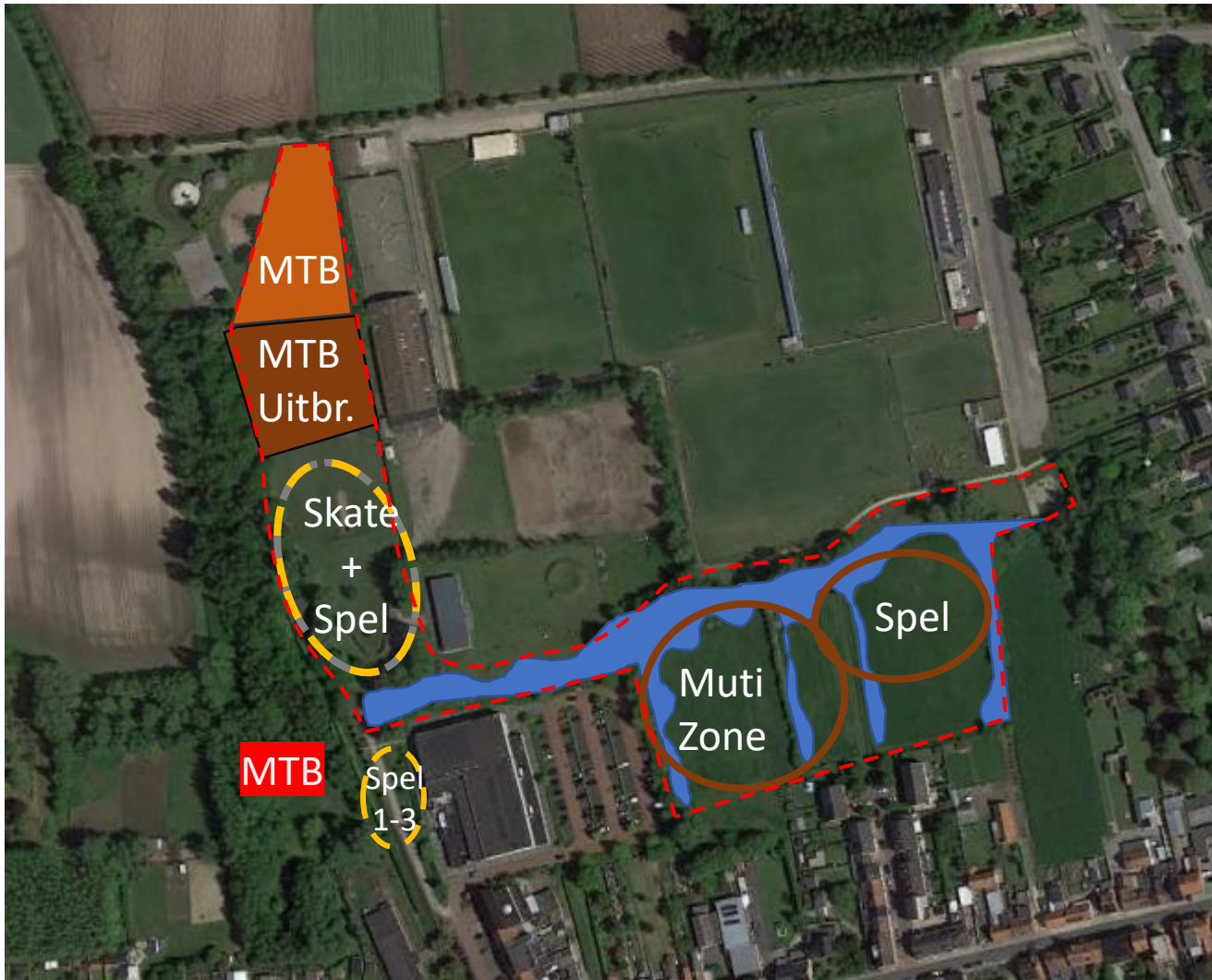


VISIE

VISIE | Masterplan



VISIE | Zones



BESLUIT FUNCTIES NA PARTICIPATIE

Korfbal → integratie op sportvelden

Hondenschool → blijft.

Hondenlosloopzone → ev. integreren in muti-zone?

MTB behouden → uitbreiden zuid

Skate/spel → t.h.v. KLJ 1 geheel vormend

Waterbuffering verspreiden

Indien mogelijk:

Spel 1 tot 3 aan de bistro

Foodtrucks optimaliseren

Niet mogelijk

MTB



Splitsen gebruikers

--- Wandelpromenade

... Graspad

... Fietspad optie 1

... Fietspad optie 2

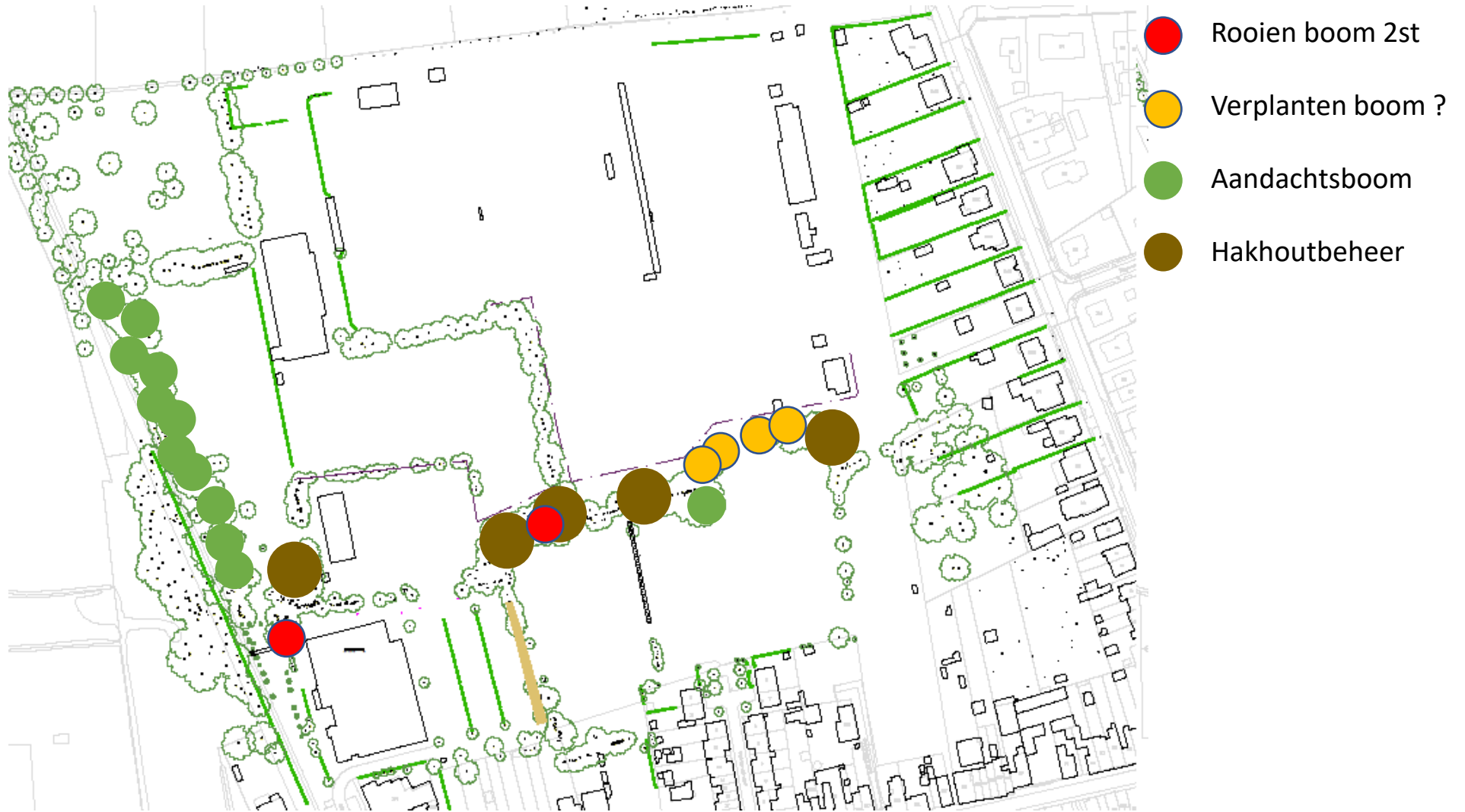
⊖ Conflict

⊖ Afsluiten rondrit parking

VISIE | Opsomming

- Bewegen staat centraal
- Ontwerpen in context van sportpark/-landschap
- Maximale wateropvang en -recuperatie
- Optimale natuurbeleving en biodiversiteit
- Een onderhoudbaar park (beheerplan)
- Veilige verbindingen voor fietsers en voetgangers

VISIE | Groenstructuur bestaande toestand



VISIE | Groenstructuur nieuw



VOORONTWERP

VOORONTWERP | Totaalplan



1. Multifunctionele ruimte
2. Boomgaard/picknick
3. Hondenloopweide
4. Eetbare bosrand
5. Gras-looppad
6. Speel landschap
7. Bloemenweide
8. Wadilandschap
9. Wandelpromenade
10. Ontmoetingsruimte
11. Touwenparcours
fit-o-meter
12. Skatezone
13. Uitbreiding MTB
14. MTB - BMX - Trial bike

VOORONTWERP | Zone inkom



Inkomzone Houtvoortstraat

Oppomp- buffervijver

- verblijfplaats/ontmoetingsruimte
- buffervijver van +/- 300m³
- natuurlijke overloop

Bloemenweide



VOORONTWERP | Zone speellandschap



Speellandschap

- waterpomp
- beekjes
- zandbak
- slow wandelroute
- tunnels-brugjes
- death ride
- veilige zone met water 30 cm
- zig zag Venetië
- ...



VOORONTWERP | Zone landschapspark



Landschapspark

- wandelen
- joggen
- rustzone
- ...



VOORONTWERP | Zone picknick - hondenlosloop



Verblijfsruimte

- picknick plek
- natuurbeleving
- wadi
- hondenlosloopweide
- ...



VOORONTWERP | Zone multi ruimte



Multifunctionele ruimte

Ruimte voor:

- samenkomst
- yoga
- vliegeren
- frisbee
- ...

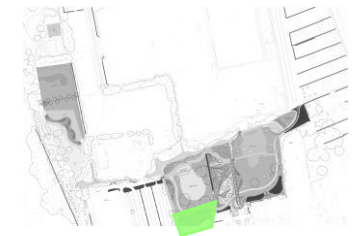


VOORONTWERP | Zones landschapspark



Landschapspark Voeling met natuur

- wandelen
- joggen
- rust zone
- ...



VOORONTWERP | Zone sport & spel



Inrichting Zone speel - sport :

- touwenparcours
 - georganiseerd
 - geknutseld door jeugdbeweging
- fit-o-meter?
- herbruik fitnessstoestellen?

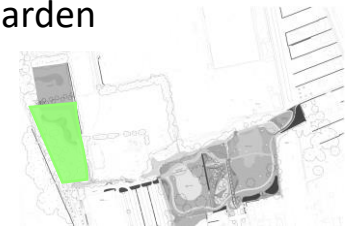


VOORONTWERP | Zone skate



Inrichting Zone skate :

- betonplaat nieuw ingebed in de natuur
- grondverzet nulbalans
- skate in de natuur
- afwatering in natuur
- talud als geluidsbuffer naar paarden



VOORONTWERP | Zones MTB



Inrichting zone MTB :

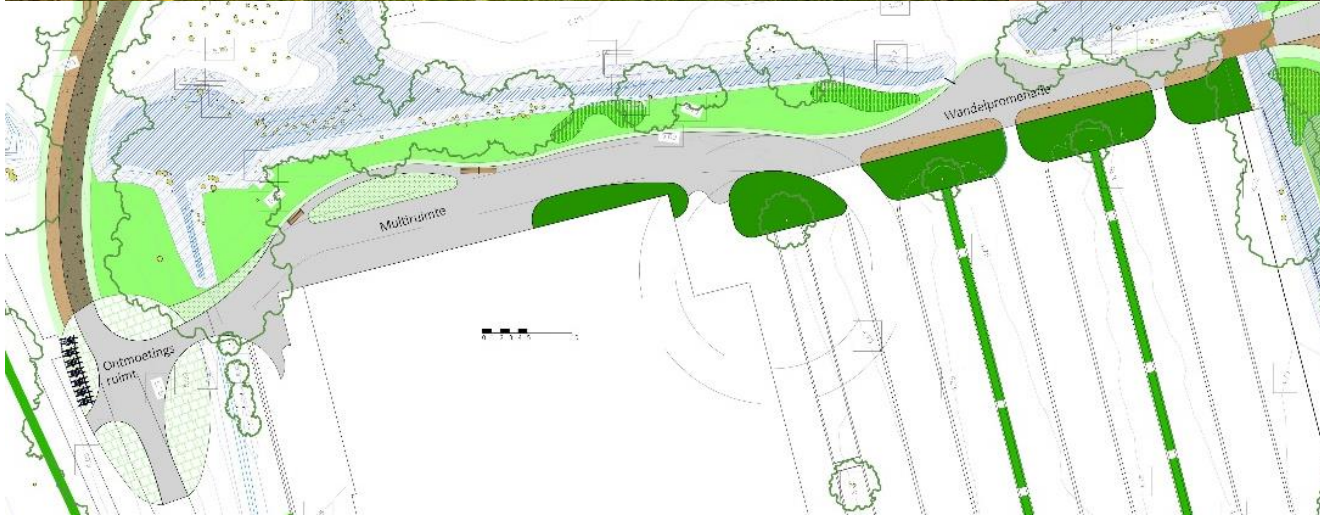
- betonplaat behouden
- herbruik betonbuizen
- rotsblokken of andere uitbraak
- behouden toestellen voor BMX?
- herprofilering waar nodig
- graffiti?
- beheer beplanting

Uitbreiding:

- herinrichting volgens participatie



VOORONTWERP | Zone promenade



Wandelpromenade

- ontmoetingsruimte aan route
- ruimte voor foodtrucs
- verbinding naar uitbreiding park
- achterkant krijg een functie
- knelpunt parking wegwerken



VOORONTWERP | Totaalplan

