

WELKOM

Infoavond over de geplande werken in
Pompstraat – Raymond Smetstraat

13/11/2023



OVERZICHT

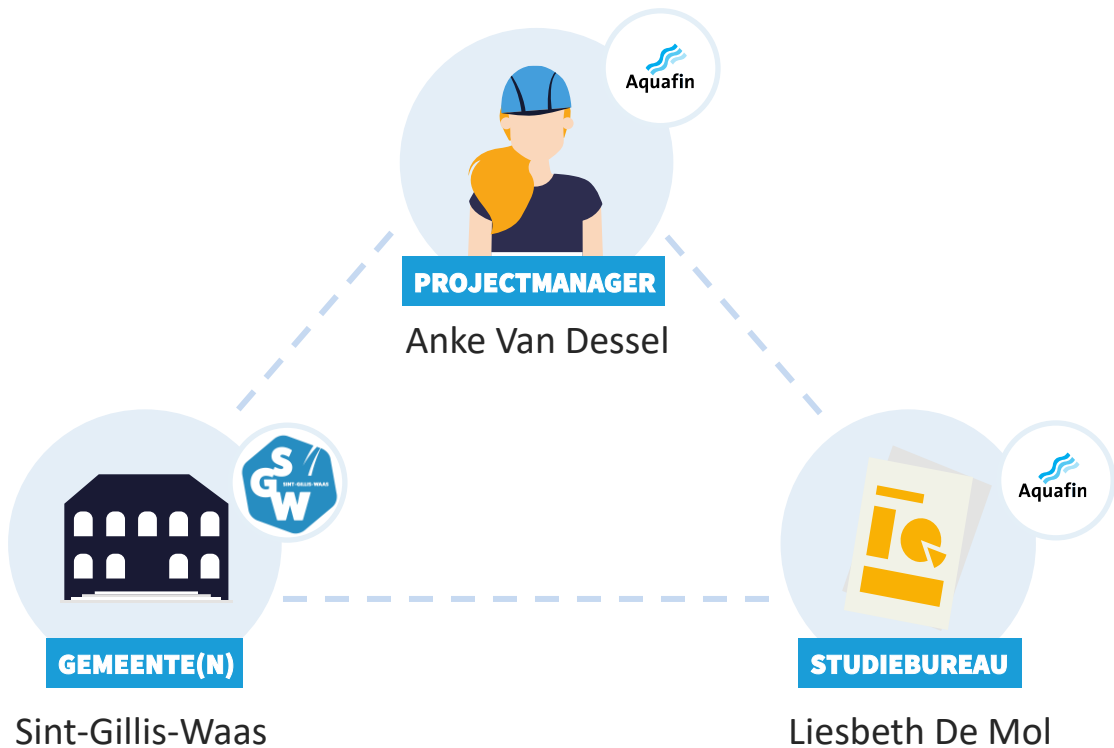
- Wie is er betrokken?
- Waar gaan we werken?
- Waarom zijn er werken nodig?
- Wat gaat er veranderen?
- Welke impact hebben de werken?
- Wat is de timing?
- Vragenronde



WIE IS BETROKKEN?



HET PROJECTTEAM



WAT IS RIOPACK?



**Samenwerking tussen drinkwaterbedrijf
De Watergroep en Aquafin voor het
rioolbeheer van gemeenten**

Sint-Gillis-Waas is een Riopact-vennoot

- Riopact neemt het rioleringsstelsel en alle rioleringsgebonden taken over van de gemeente.



WAT DOET AQUAFIN?

- We **zuiveren rioolwater** tot het weer de natuur in kan.
- **Geen drinkwater** dus voor de mens, maar wel voor vissen, vogels en amfibieën.
- Dat betekent ook **proper water** in stadskernen en een aangename leefomgeving.
- Én een **duurzame omgang met regenwater**, om droge bodems te helpen voorkomen en de gevolgen van zware buien te beperken.



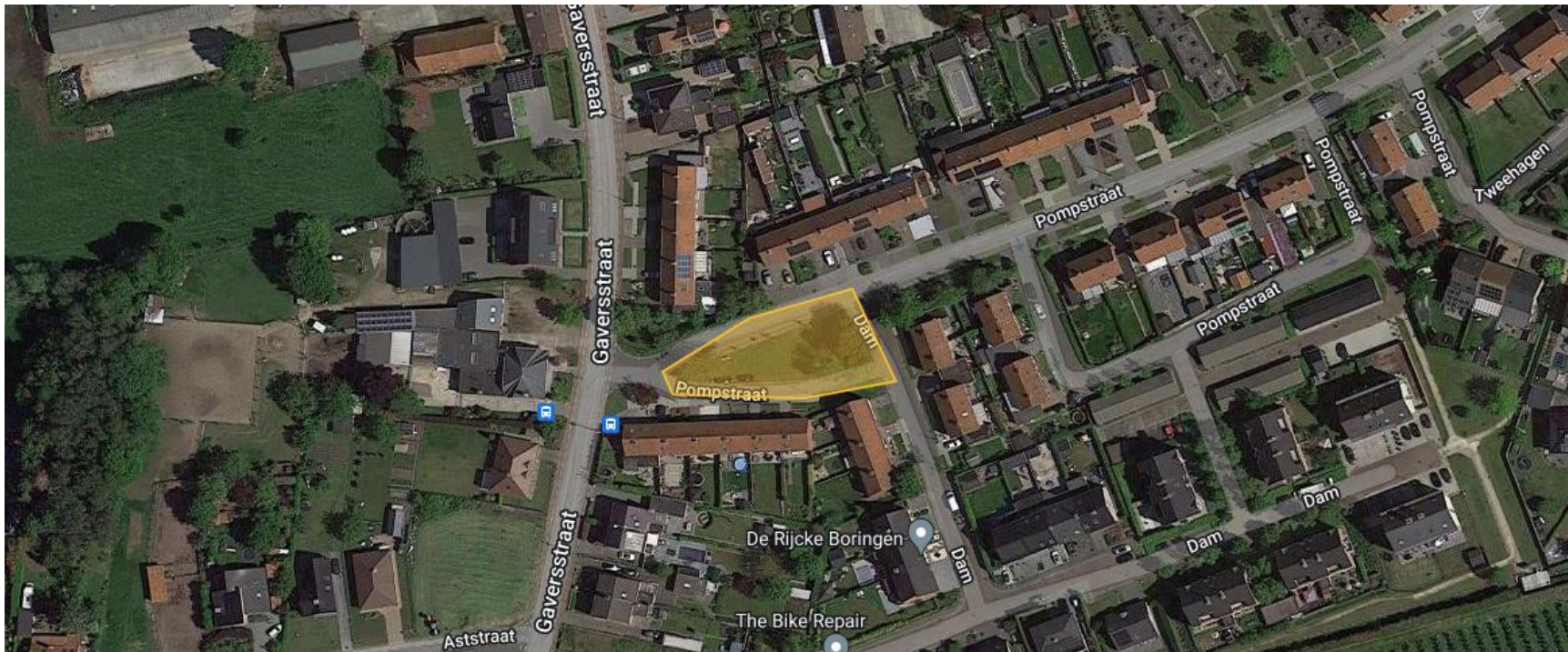
WAAR GAAN WE WERKEN?



WERFZONE – RAYMOND SMETSTRAAT



WERFZONE – POMPSTRAAT



WAAROM ZIJN ER WERKEN NODIG?



WAAROM DEZE WERKEN UITVOEREN?

- Om regenwater te bufferen en vertraagd af te voeren om het regenwaterstelsel minder te belasten bij hevige neerslag.

N NIEUWS SPORT **REGIO** SLIMMER LEVEN BILLIE PODCASTS

VIDEO. Wateroverlast in de Pompstraat



SINT-GILLIS-WAAS - Het water viel zondag met bakken uit de hemel. Ook de Pompstraat ontsnapte hier niet aan. Marc Marin bracht dit in beeld.

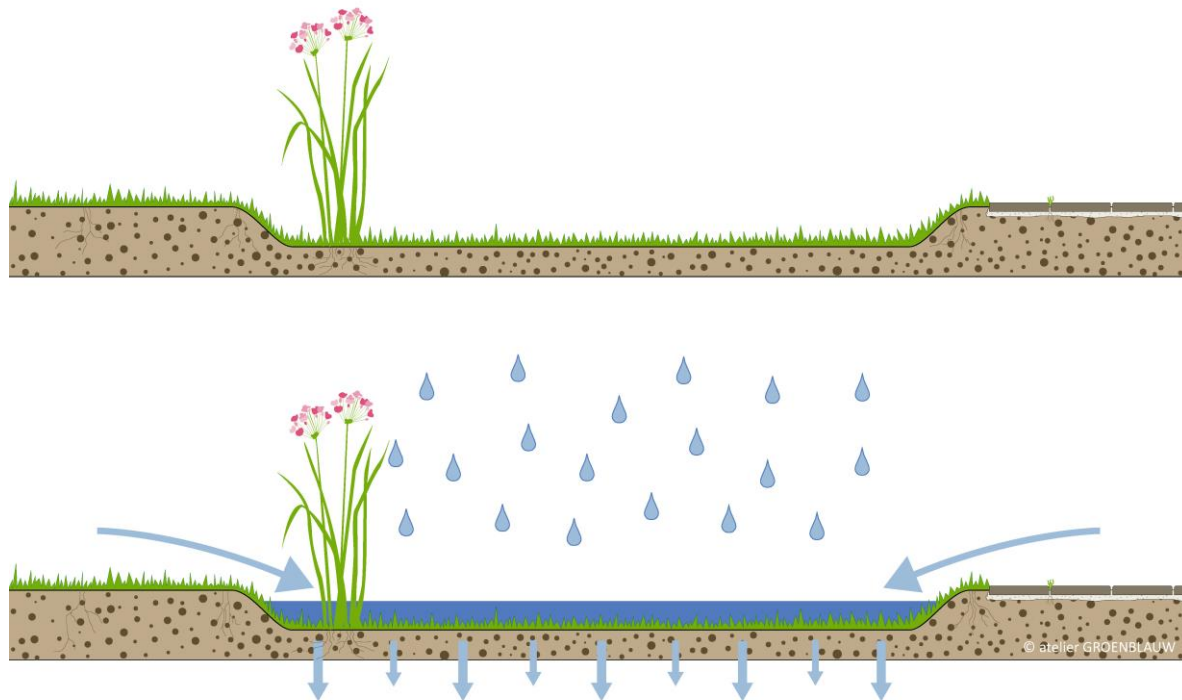
Maandag 28 juni 2021 om 12:11



WAT GAAT ER VERANDEREN?



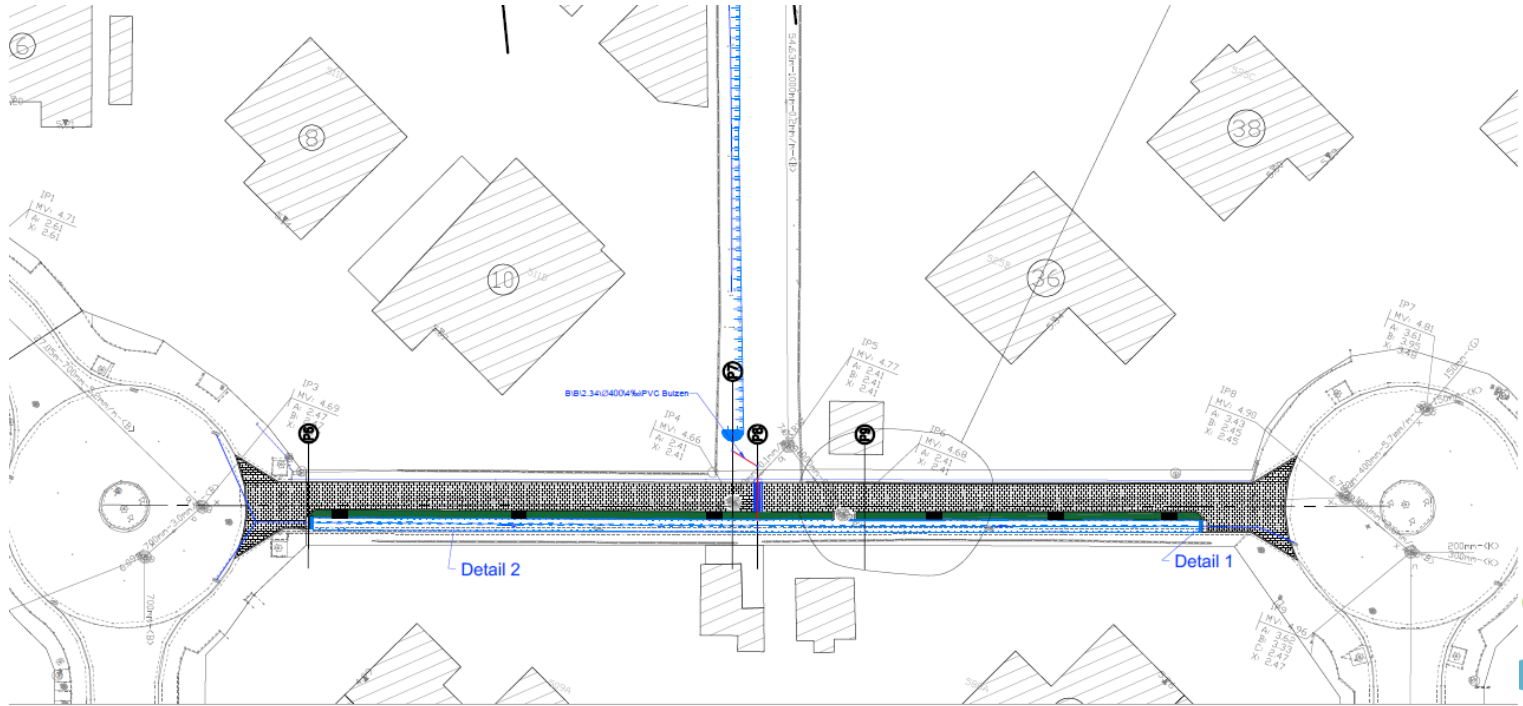
AANLEG INFILTRATIEBEKKENS



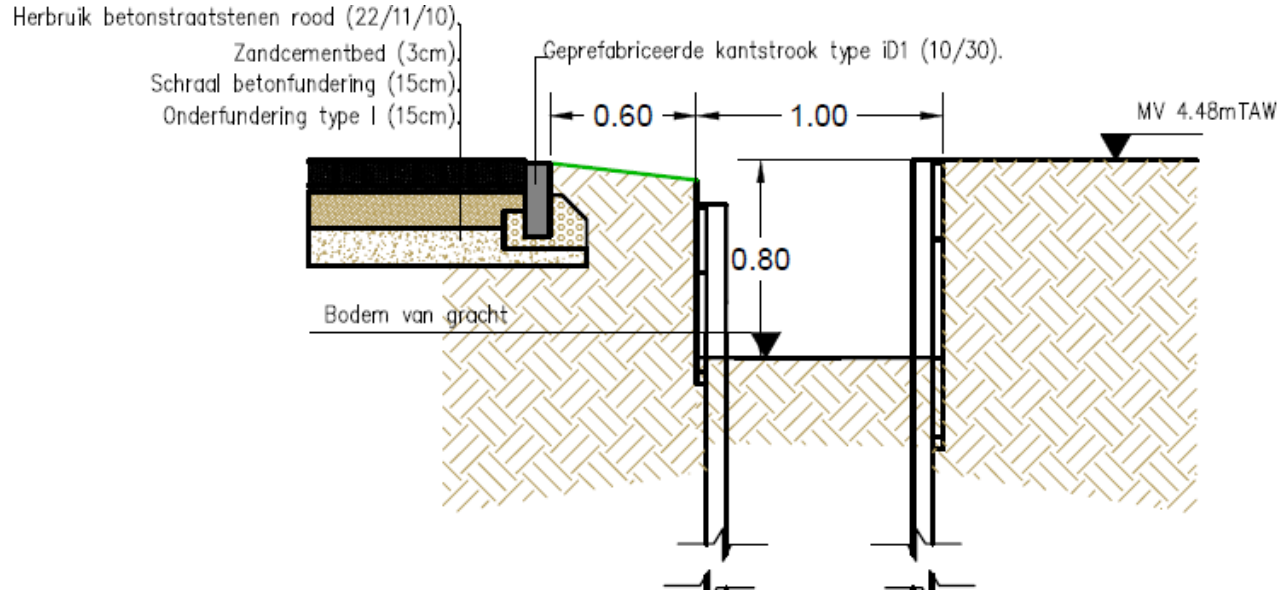
AANLEG INFILTRATIEBEKKENS



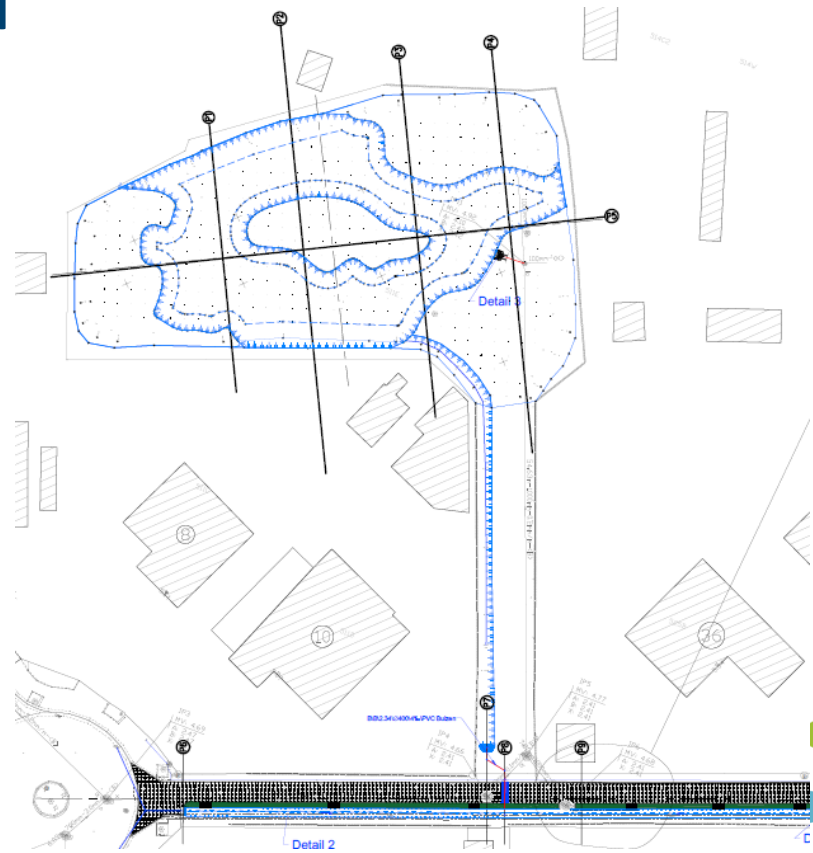
RAYMOND SMETSTRAAT



RAYMOND SMETSTRAAT



RAYMOND SMETSTRAAT



WELKE IMPACT HEBBEN DE WERKEN?



WERKEN BRENGEN ONVERMIJDELIJK HINDER MEE



- We nemen **diverse maatregelen** om de hinder zoveel mogelijk te beperken.
- **Richtlijnen** voor technische partners
- Aandacht voor **juiste inplantingsplaats**
- Samenstelling van ondergrond bepaalt geschikte **uitvoeringstechniek**

MAATREGELEN TIJDENS DE UITVOERING

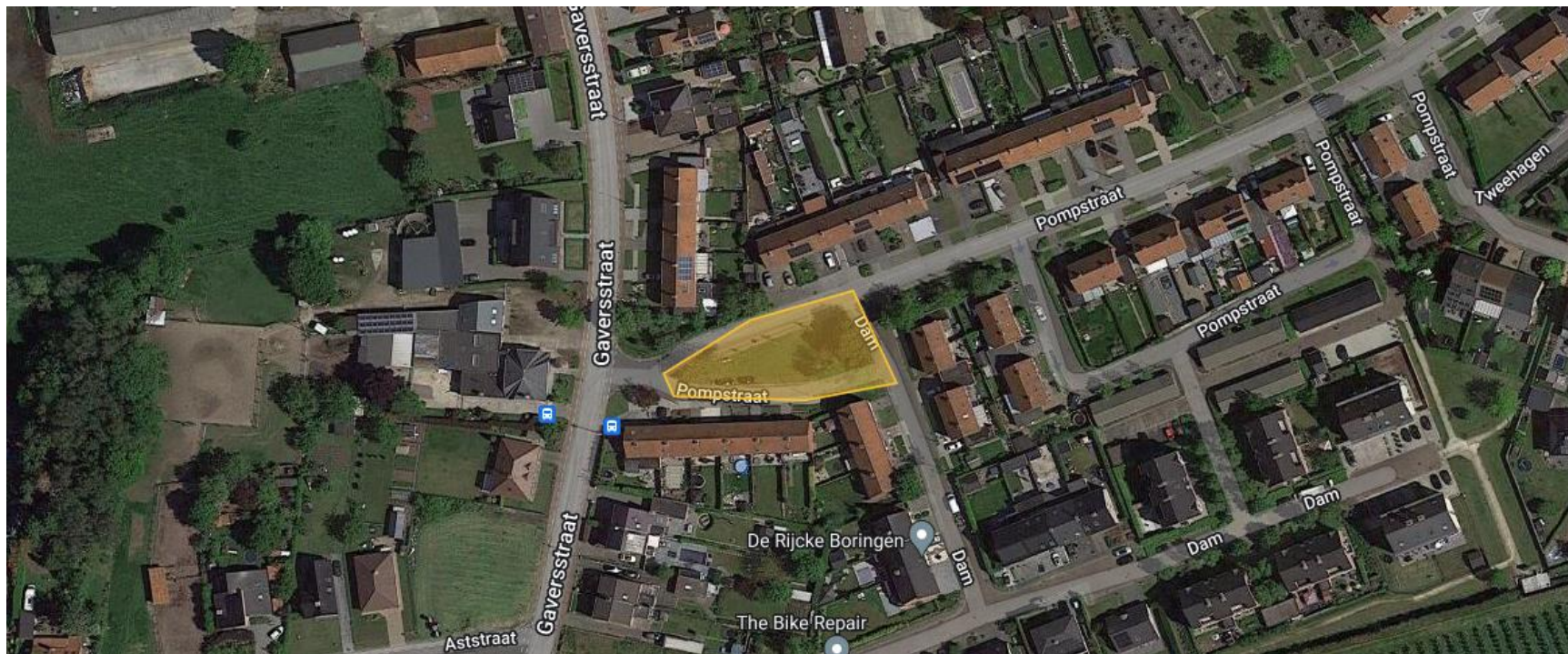


- Afgesloten toegang zo beperkt mogelijk
- Woning **te voet altijd bereikbaar**
- **Geplande levering?** Contacteer de aannemer!

WERFZONE – RAYMOND SMETSTRAAT



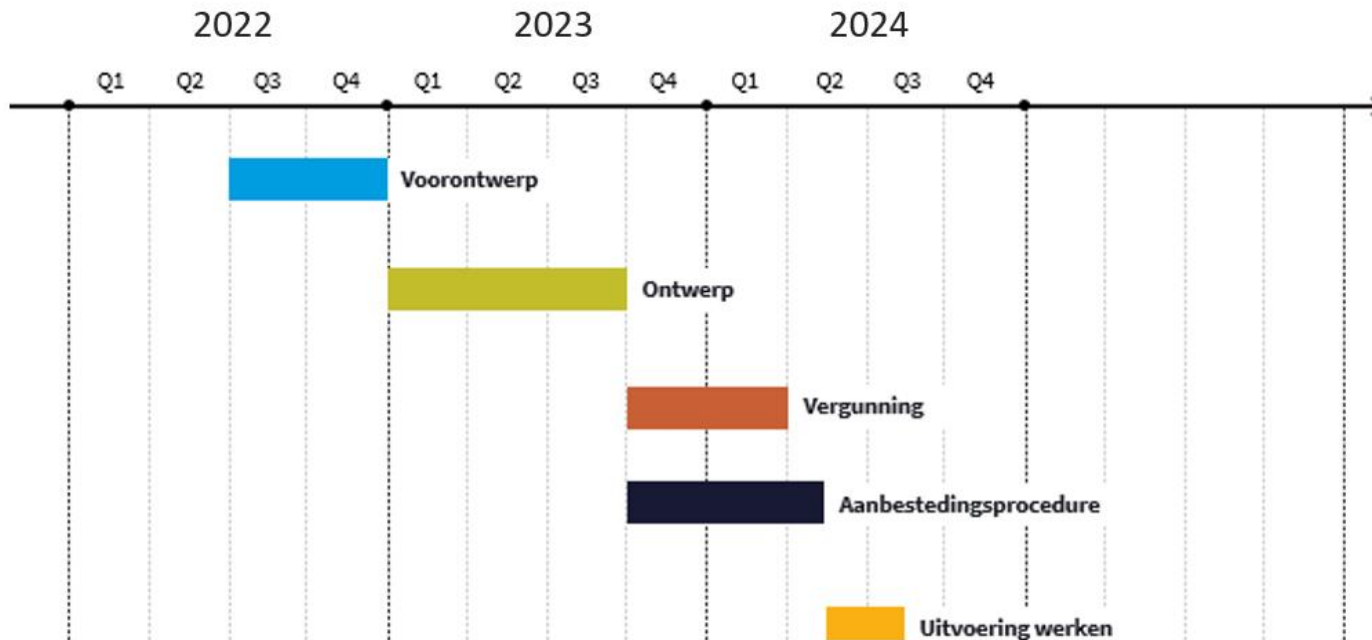
WERFZONE – POMPSTRAAT



WAT IS DE TIMING?



TIMING – ONDER VOORBEHOUD



VRAGENRONDJE



Stel gerust nu al uw vragen!

Hartelijk bedankt voor uw aandacht.

